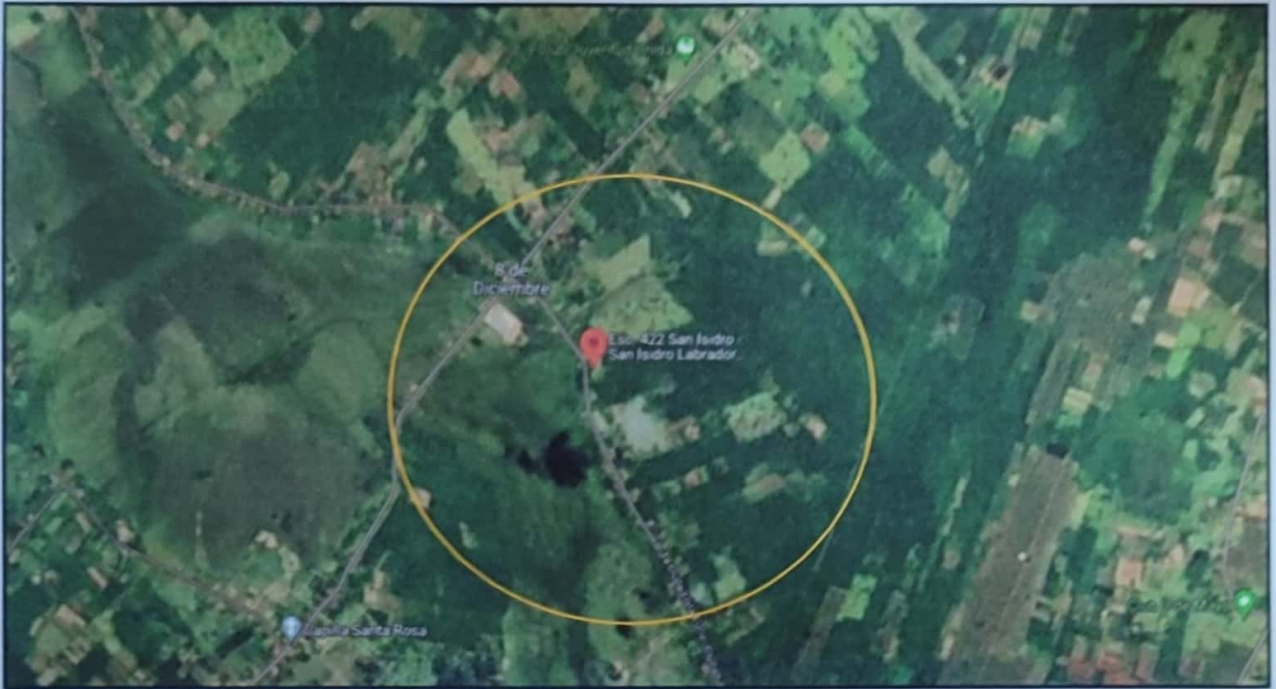


**OBRAS FONACIDE 2023:
REPARACION DE DOS
BLOQUES DE AULAS EN LA
ESC. BAS. NRO 422 SAN
ISIDRO LABRADOR**


Franco D. Arce S.
Técnico en Construcción Civil
Patente N° 104
**PROYECTOS
DE INVERSIÓN, FISCALIZACIÓN**



Localización de la Esc. San Isidro Labrador, Barrio 8 de Diciembre

PLANTA DE LOCALIZACION



Bloques de Aulas a ser Reparadas

PLANTA DE UBICACION



Código QR- Ubicación

Franco D. Arce S.

Técnico en Construcción Civil

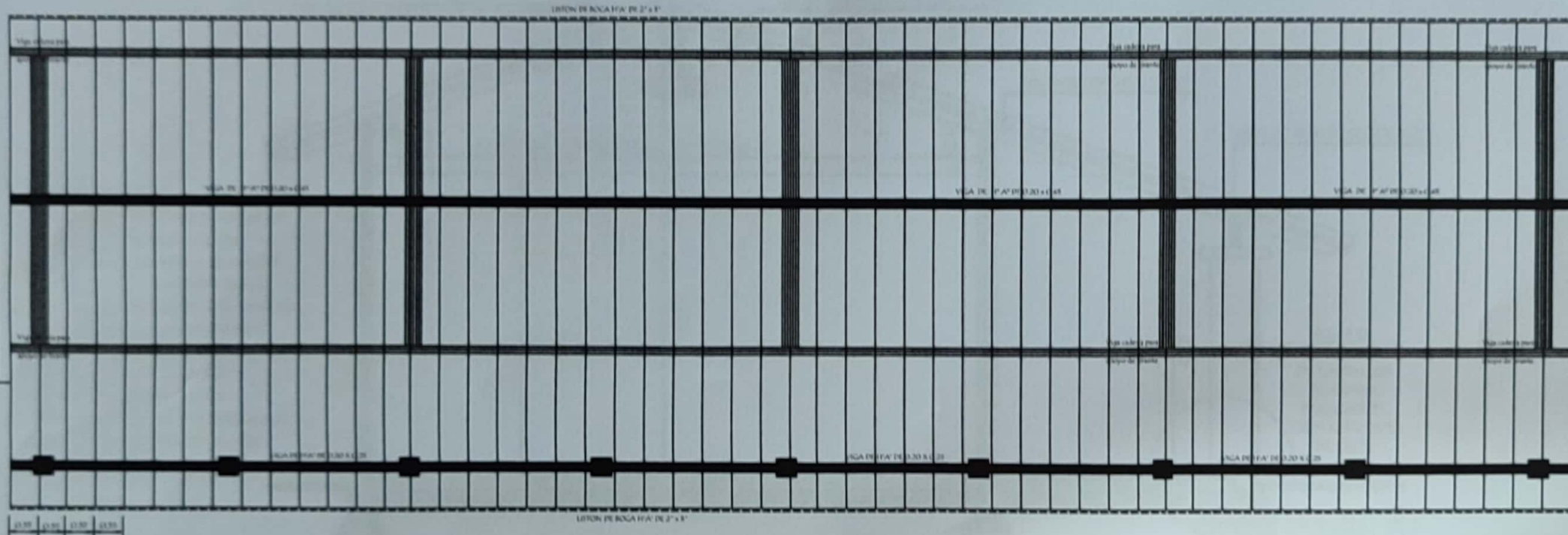
Patente N° 104

PROYECTOS

DE INVERSIÓN, FISCALIZACIÓN

MUNICIPALIDAD DE PRIMERO DE MARZO

OBRA: Reparación de 2 Bloques de Aulas en la Esc.
Bas. Nro. 422 San Isidro Labrador



PLANTA DE TECHO
BLOQUES A Y B

Franco D. Arce S.
Técnico en Construcciones Civiles
Patente N° 104

PROYECTOS
DE INVERSIÓN, FISCALIZACIÓN

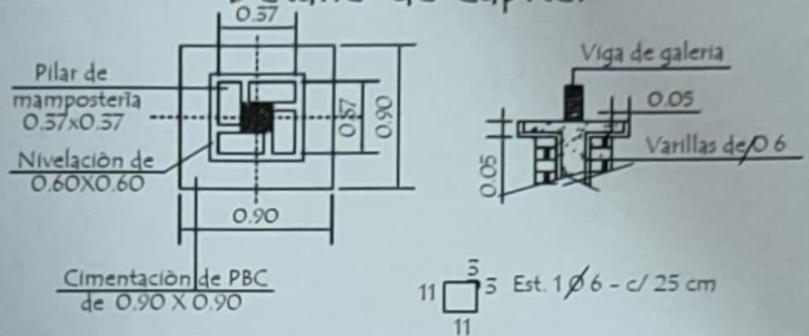


Código QR- Ubicacion

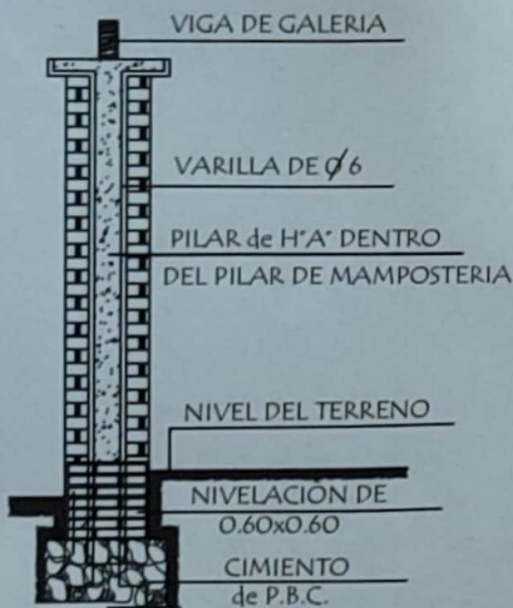
MUNICIPALIDAD DE PRIMERO DE MARZO

OBRA: Reparación de 2 Bloques de Aulas en la Esc.
Bas. Nro. 422 San Isidro Labrador

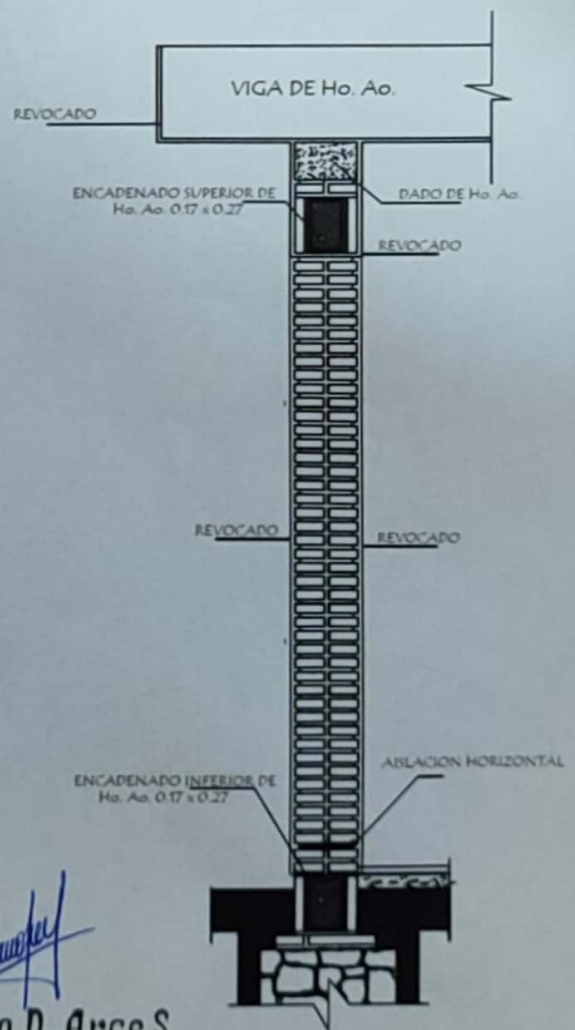
Detalle de Capitel



Detalle (A)



Detalle viga Principal



Observaciones :

- 1.- EN LOS CASOS DE QUE EL AULA SEA CONSTRUIDA COMO ULTIMA DEL BLOQUE LA PARED EXTERIOR LLEVARA LOS LADRILLOS CON JUNTAS A LA VISTA HASTA LA ALTURA DE TECHO, LA VIGA Y EL DADO DE Ho. Ao. SERAN REVOCADOS.
- 2.- SI EL AULA A CONSTRUIR ES ANEXA LA PARED TRANSVERSAL SERA CON JUNTAS A LA VISTA A AMBOS LADOS HASTA EL ENCADENADO SUPERIOR Y REVOCADO HASTA EL TECHO, TAMBIEN LA VIGA Y EL DADO.

DETALLE DE PILARES

Franco D. Arce S.

Técnico en Construcción Civil

PROVEEDOR

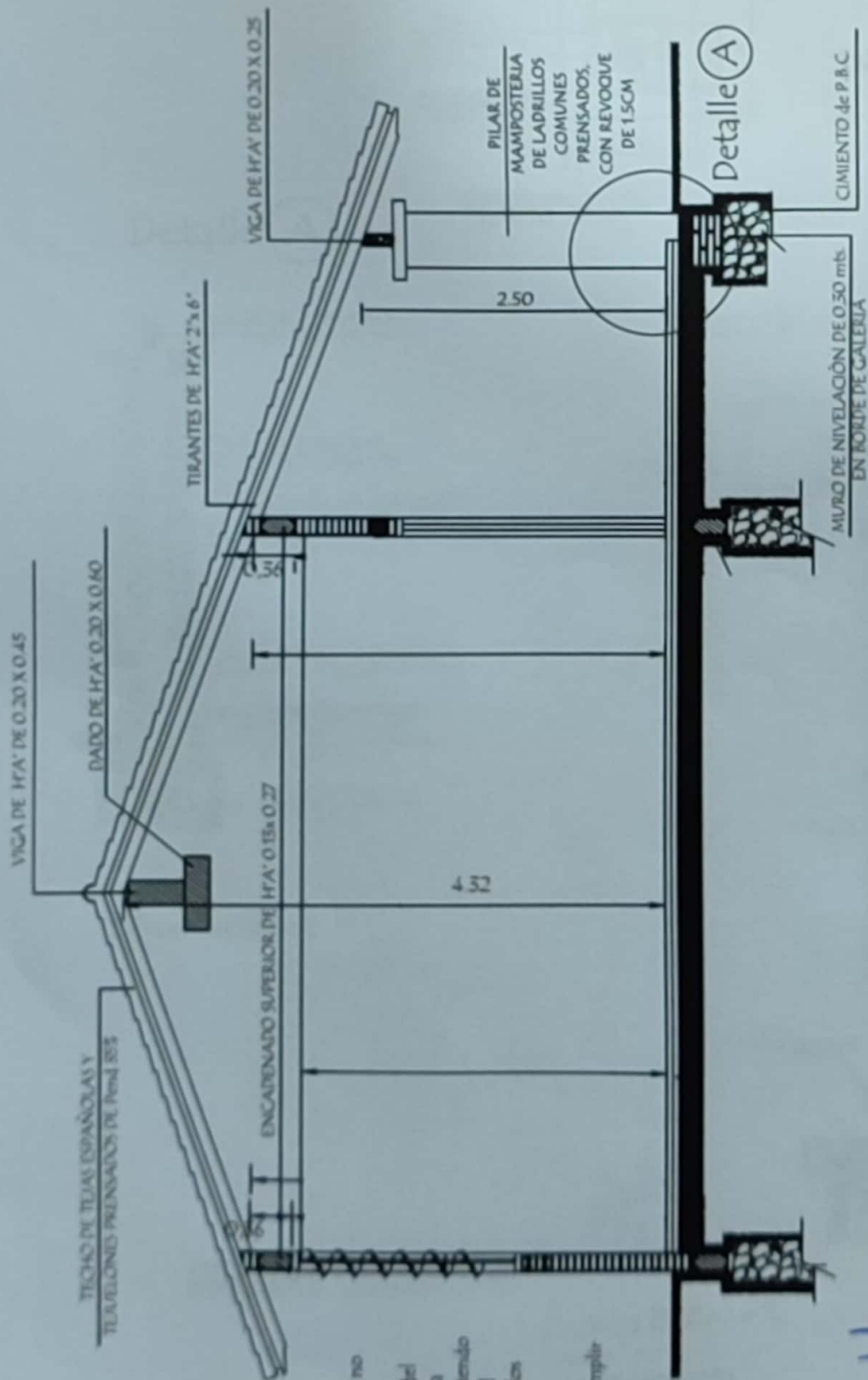
DE INVERSIÓN FISCALIZADA

MUNICIPALIDAD DE PRIMERO DE MARZO

OBRA: Reparación de 2 Bloques de Aulas en la Esc. Bas. Nro. 422 San Isidro Labrador



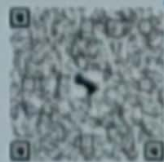
Código QR- Ubicacion



OBSERVACION.
La altura actual de la viga principal no tiene la altura requerida por las especificaciones técnicas y planos del MEC., por lo que no cumple con la pendiente especificada de 35%, teniendo así una diferencia de 40cm hasta el asiento de viga- para cumplir con los requisitos y a modo de evitar problemas de goteras u otros inconvenientes, se recomienda cumplir con las medidas de los planos y las especificaciones técnicas.

CORTE TRANSVERSAL DETALLE DE TECHO

Francisco D. Arce S.
Técnico en Construcción Civil
Patente N° 104



PROYECTOS

DE INVERSIÓN, FISCALIZACIÓN

Código QR - Ubicación

MUNICIPALIDAD DE PRIMERO DE MARZO

**OBRA: Reparación de 2 Bloques de Aulas en la Esc.
Bas. Nro. 422 San Isidro Labrador**