

**IMÁGENES REFERENCIALES LPN N° 09/2024, “ADQUISICIÓN DE REPUESTOS Y  
ACCESORIOS PARA EL LABORATORIO DE BIOSEGURIDAD NSB2A (PLUS) Y NSB3A-  
4OIE - CONTRATO ABIERTO – PLURIANUAL”**

**LOTE 1**

**Ítem 33: Cerradura electrica**



**Ítem 58: Variador de velocidad (CA)**



**SERVICIO NACIONAL DE CALIDAD Y SALUD ANIMAL**

CIENCIAS VETERINARIAS N° 265 CASI RUTA MCAL. ESTIGARRIBIA KM 10,5  
Casilla de Correo: CAPY – 1101 – 1110 CAMPUS UNA – 2169  
SAN LORENZO – PARAGUAY

Teléfono: +595 21 729 0015  
Correo electrónico: [info@senacsa.gov.py](mailto:info@senacsa.gov.py)  
Sitio Web: [www.senacsa.gov.py](http://www.senacsa.gov.py)



## Ítem 103: Cerradura electromagnetica



---

### SERVICIO NACIONAL DE CALIDAD Y SALUD ANIMAL

CIENCIAS VETERINARIAS N° 265 CASI RUTA MCAL. ESTIGARRIBIA KM 10,5  
Casilla de Correo: CAPY – 1101 – 1110 CAMPUS UNA – 2169  
SAN LORENZO – PARAGUAY

Teléfono: +595 21 729 0015  
Correo electrónico: [info@senacsa.gov.py](mailto:info@senacsa.gov.py)  
Sitio Web: [www.senacsa.gov.py](http://www.senacsa.gov.py)

## **LOTE 2**

### **Ítem 1: Equipo Completo de Fluorescente**



### **Ítem 2: Equipo Completo de Fluorescente**



### Ítem 117: Equipo Completo de Fluorescente

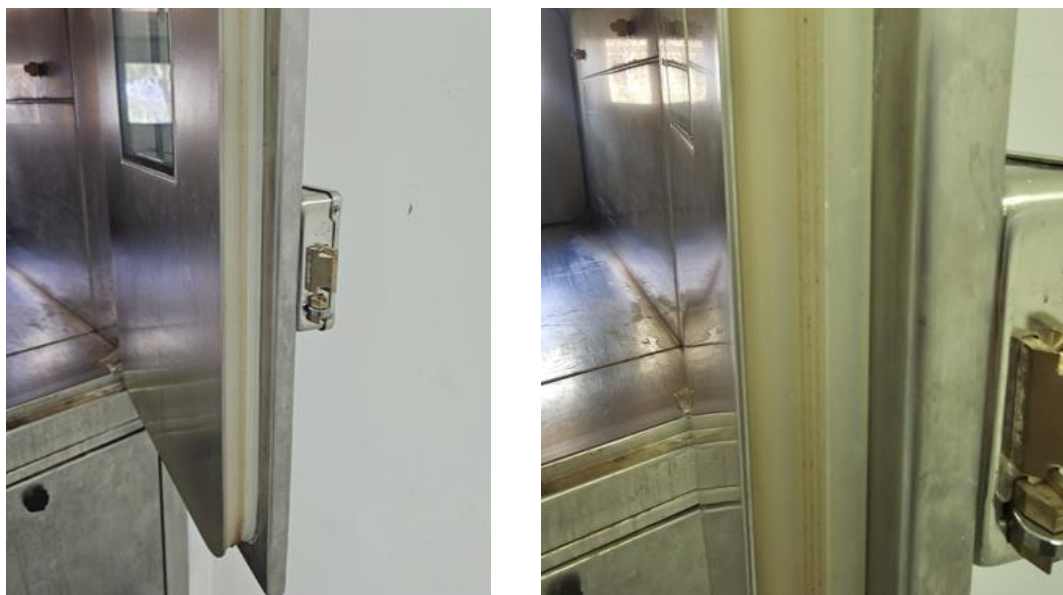


### Ítem 118: Equipo Completo de Fluorescente

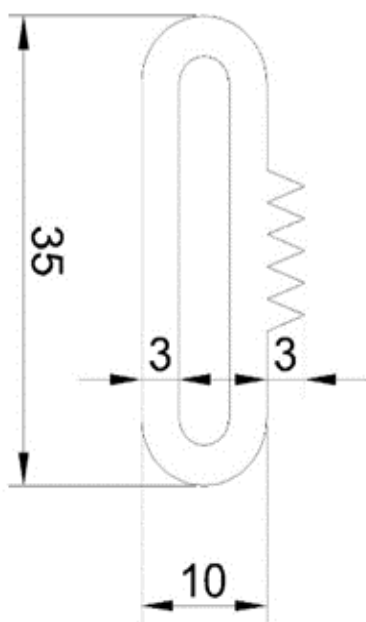


### LOTE 3

#### Ítem 1: Burlete



En cuanto a las medidas requeridas (diámetros interno y externo, espesor), las mismas se detallan en la siguiente imagen (corte transversal):



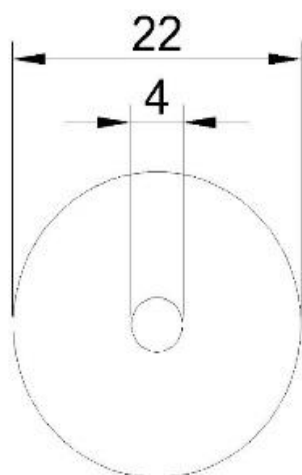
#### **SERVICIO NACIONAL DE CALIDAD Y SALUD ANIMAL**

CIENCIAS VETERINARIAS N° 265 CASI RUTA MCAL. ESTIGARRIBIA KM 10,5  
Casilla de Correo: CAPY – 1101 – 1110 CAMPUS UNA – 2169  
SAN LORENZO – PARAGUAY

Teléfono: +595 21 729 0015  
Correo electrónico: [info@senacsa.gov.py](mailto:info@senacsa.gov.py)  
Sitio Web: [www.senacsa.gov.py](http://www.senacsa.gov.py)



## Ítem 2: Burlete

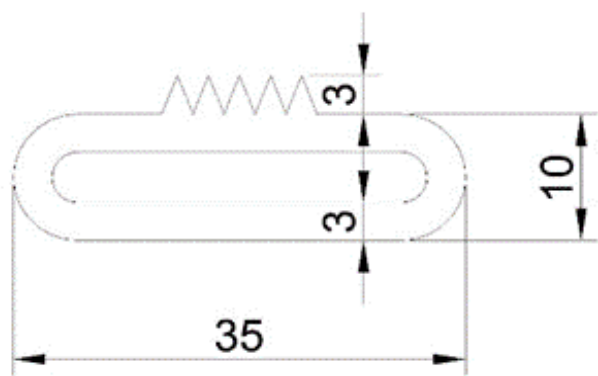


**Corte del burlete - Lote 3  
Ítem 2**

## Ítem 21: Burlete



En cuanto a las medidas requeridas (diámetros interno y externo, espesor), las mismas se detallan en la siguiente imagen (corte transversal):



Corte del burlete - Lote 3  
Item 1 y 21