



Asunción, 28 de noviembre de 2023

Sres.

Agencia Financiera de Desarrollo (AFD)

Ref.: Soluciones tecnológicas corporativas Personal Empresas

De nuestra mayor consideración.

Tenemos el agrado de presentarles nuestra propuesta solicitada, el cual lo detallamos a continuación:

Propuesta Corporativa

PRECIOS REFERENCIALES

Descripción»	Cantidad	Abono Mensual Internet	Abono Mensual de Redundancia	Precio Mensual	Precio por 24 Meses
		Ancho de Banda Simertrico	Ancho de Banda Simertrico		
Internet simetrico FO (Full dúplex) 300/300Mbps	1	\$ 6.150.000	\$ 6.150.000	\$ 12.300.000	\$ 295.200.000
Internet simetrico FO (Full dúplex) 400/400Mbps	1	\$ 8.200.000	\$ 8.200.000	\$ 16.400.000	\$ 393.600.000
Internet simetrico FO (Full dúplex) 500/500Mbps	1	\$ 10.250.000	\$ 10.250.000	\$ 20.500.000	\$ 492.000.000
Internet simetrico FO (Full dúplex) 600/600Mbps	1	\$ 12.300.000	\$ 12.300.000	\$ 24.600.000	\$ 590.400.000
IPPública	12	\$ 40.000		\$ 480.000	\$ 11.520.000

GENERALIDADES

Cargo de Instalación: bonificado dentro de cobertura FTTH.

- Fibra óptica GPON: incluye el costo de tendido hasta 200 Mts + costo de Equipo ONT Huawei, sujeto a relevamiento previo in situ, para determinar su factibilidad al 100%.
Se necesitará el número de contacto y nombre para coordinar el relevamiento en cada punto a relevar.

Tiempos de instalación y soporte.

- Fibra óptica GPON
 - Instalación: 24 a 48 horas, sujeto a condiciones climáticas o, sujeto a autorizaciones y permisos que requiera edificios.
 - Soporte in situ: máximo 8 horas ante eventos críticos.

Aumento ancho de banda en DEMO

- Fibra óptica
 - Para los casos de fibra óptica tenemos disponibilidad de ancho de banda para las DEMO, al doble del ancho de banda contratado por un periodo de validez no mayor a 72 horas días, sin costo alguno para eventos especiales.





SLA y Atención NOC

- SLA 98%
- Atención NOC Empresas 24/7 ante reclamos, monitoreo y consultas técnicas.
 - Mail: NOC.Empresas@personal.com.py
 - Contacto: *673 desde Personal – 0971 673673 desde cualquier línea.

Configuración

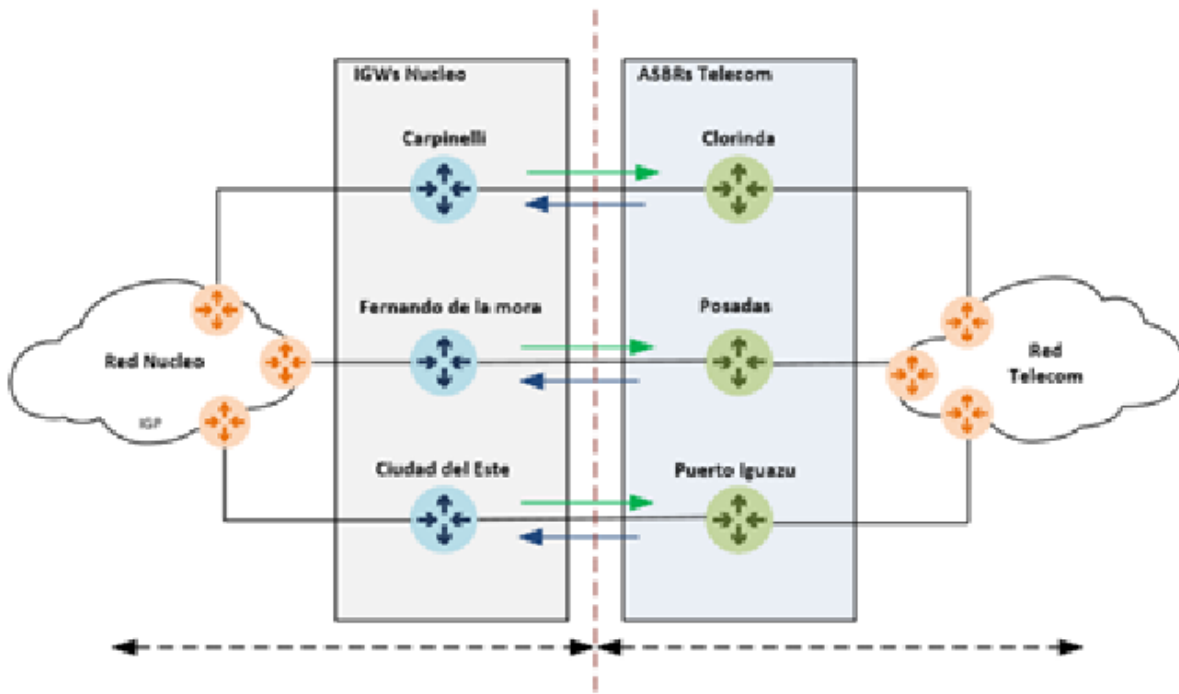
Núcleo SA como prestador de servicios de datos a internet:

- No ofrece soporte ni configuración a equipos de comunicación de borde del cliente.
- Solo podrá dar asistencia a equipos propios instalados.
- No disponemos de herramientas para administración de Firewall.

Salidas Internacionales – Red Personal-Telecom Argentina

- Personal cuenta con 3 salidas internacionales: Clorinda, Posadas y Puerto Iguazú.

Anexo imagen de ruta:





Características técnicas Equipo GPON instalado en la red FTTH

• ONT HUAWEI DUAL BAND HG8145V5



Características Funcionales

- Soporte del estándar de Red Óptica GPON.
- Soporte de los protocolos IPv4 e IPv6.
- Soporte de la configuración de modo puente.
- Soporte de múltiples estándares WLAN como 802.11 b/g/n en la banda de 2.4 GHz y 802.11 n/ac en la banda de 5 GHz.
- Configuración de múltiple SSID (Hasta 4) para cada banda WLAN.
- Soporte de la tecnología de Voz sobre IP para el servicio de VSI en la plataforma IMS de TELMEX, con calidad de Servicio en capa 2 y 3.
- Funciones de seguridad como filtrado de IP/Mac, filtrado de URL, DMZ y Port Forwarding.
- Prevención de ataques DoS como SYN Flooding, escaneo de puertos, redirección ICMP, Ping de la muerte, Teardrop y LAND.
- Administración remota mediante TR-069.

Características Físicas:

- 1 Botón de encendido y apagado.
- 1 Botón de RESET.
- 1 Botón de encendido y apagado WLAN.
- 1 Botón para activar la funcionalidad de WPS.
- 1 Puerto óptico PON SC/APC Clase B+.
- 4 Puerto Ethernet LAN (10/100/1000 Mbps)
- 1 Puerto FXS o ATA.
- 1 Puerto USB.
- Capacidad de memoria FLASH: 128 MB
- Capacidad de memoria RAM: 256 MB
- Interfaz inalámbrica 2.4 GHz 2x2
- Interfaz inalámbrica 5 GHz 2x2
- LED de encendido/apagado (POWER)
- LED de enlace óptico/conexión PON (GPON)
- LED de INTERNET (Internet)
- LED de interfaces LAN (LAN1, LAN 2, LAN3 y LAN4)
- LED de red inalámbrica 2.4 GHz (2.4G WIFI)
- LED de red inalámbrica 5 GHz (5G WIFI)
- LED de WPS (WPS)
- LED de funcionalidad de Voz sobre IP (TEL)
- LED de puerto USB (USB)
- Dimensiones (H x W x D).- 30 mm x 173 mm x 120 mm
- Dimensiones Antenas (H x W).- 165 mm x 20 mm
- Fuente de alimentación de 12 V y 1.5 A.



Condiciones Comerciales:

- Los valores expresados incluyen IVA 10%
- La presente propuesta es válida para un periodo de contratación mínimo de 12 meses. Contados a partir de la firma del contrato o solicitud de servicio
- La presente propuesta es válida por un término de 15 días hábiles contados a partir de su entrega en mano.
- Los precios se pagan por mes adelantado y no son prorrateables.

Encargado de soluciones tecnológicas

Pricilla Farías

0971-234 100