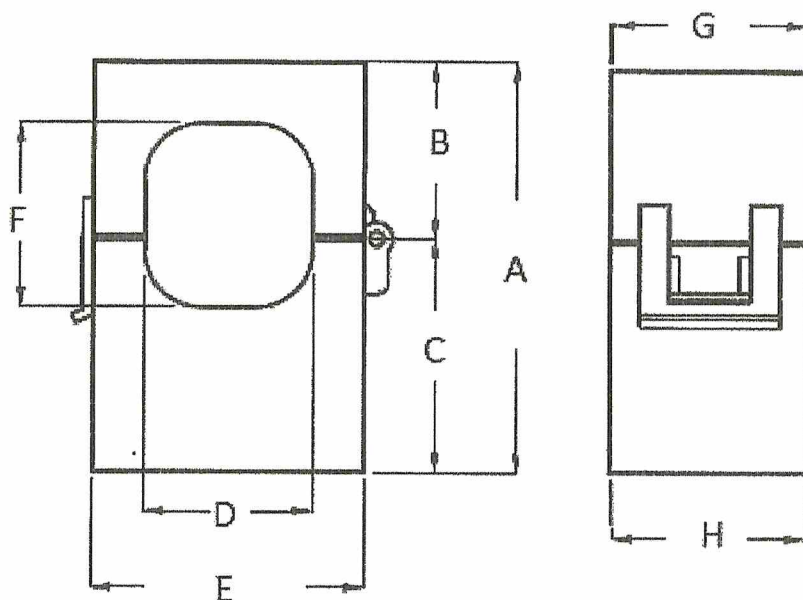


9. DISEÑO

Transformadores de corrientes tipo núcleo partido o removible para baja tensión



Vista Frontal

Vista Lateral

Tabla 5 : Dimensiones en mm.

A	B	C	D	E	F	G
--	--	--	--	--	--	--

Notas:

1. Las figuras del diseño son de carácter orientativo, los detalles constructivos pueden diferir siempre y cuando sean respetadas las prescripciones establecidas en estas EE.TT.
2. Los diseños no están a escalas.
3. Área Mínima de la Ventana 1000 mm².