

MINISTERIO DE EDUCACION Y CULTURA
DIRECCIÓN DE INFRAESTRUCTURA

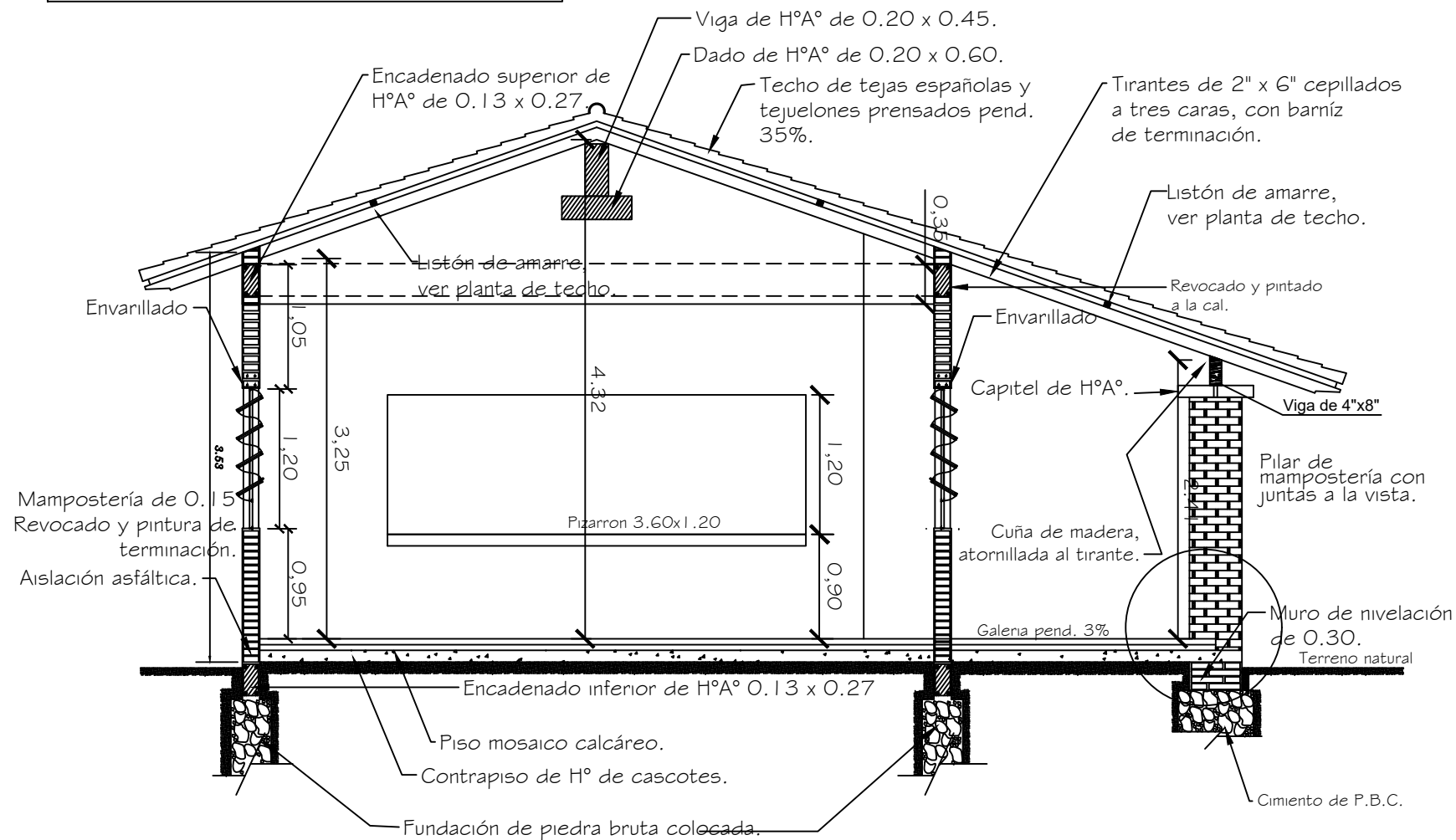
2 Aulas tipo 5.80 x 6.80 con techo de tejas

PLANTA ARQUITECTONICA

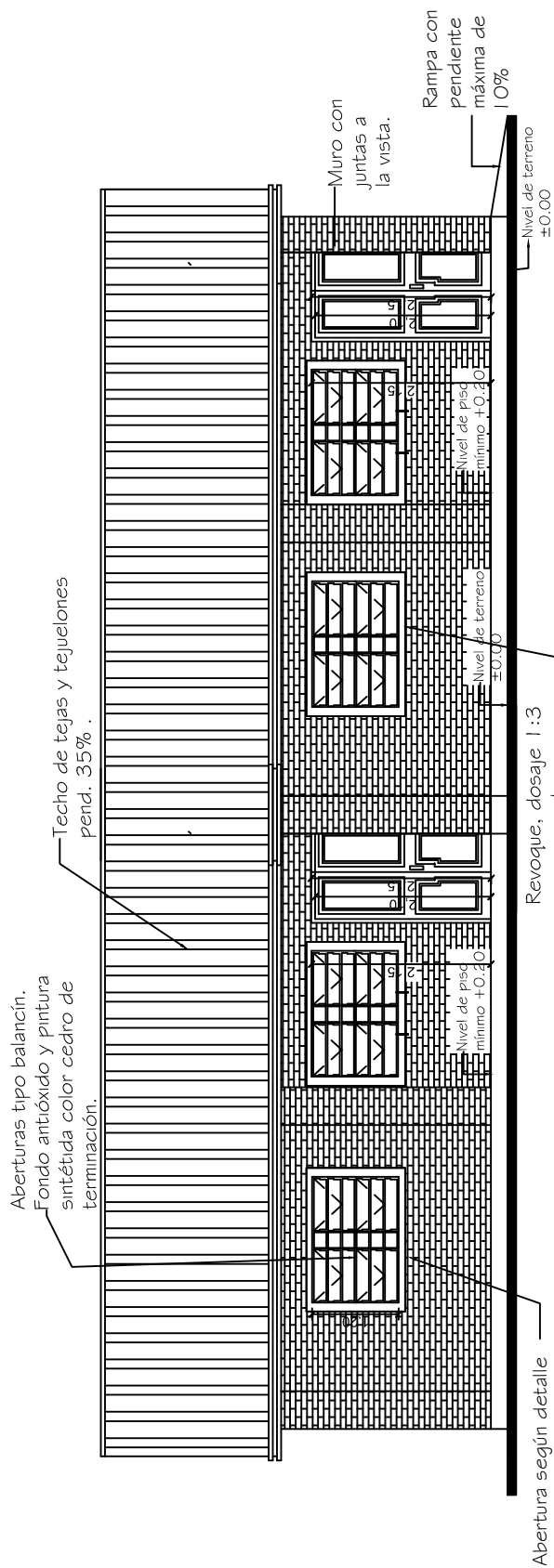
01

Esc.: 1/75

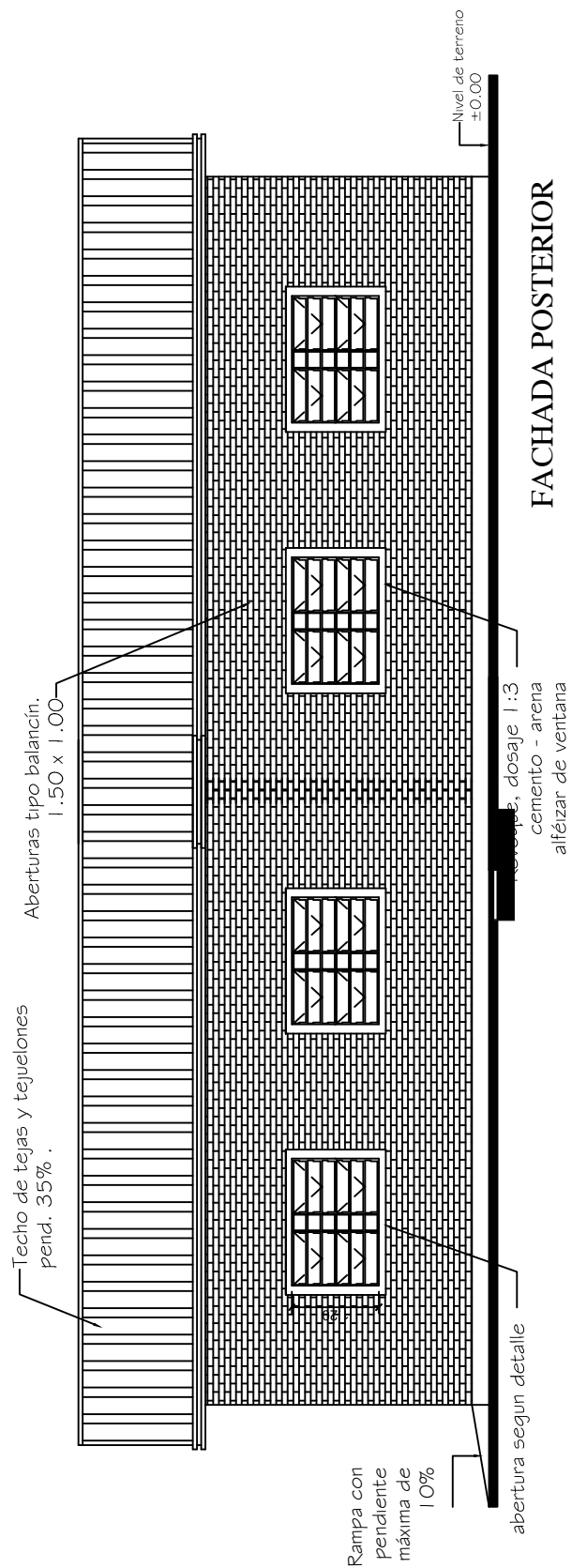
Obs. Los balacines deberán ser colocados en el proceso de construcción de los muros de elevación y pilares, a eje de la viga de encadenado superior.



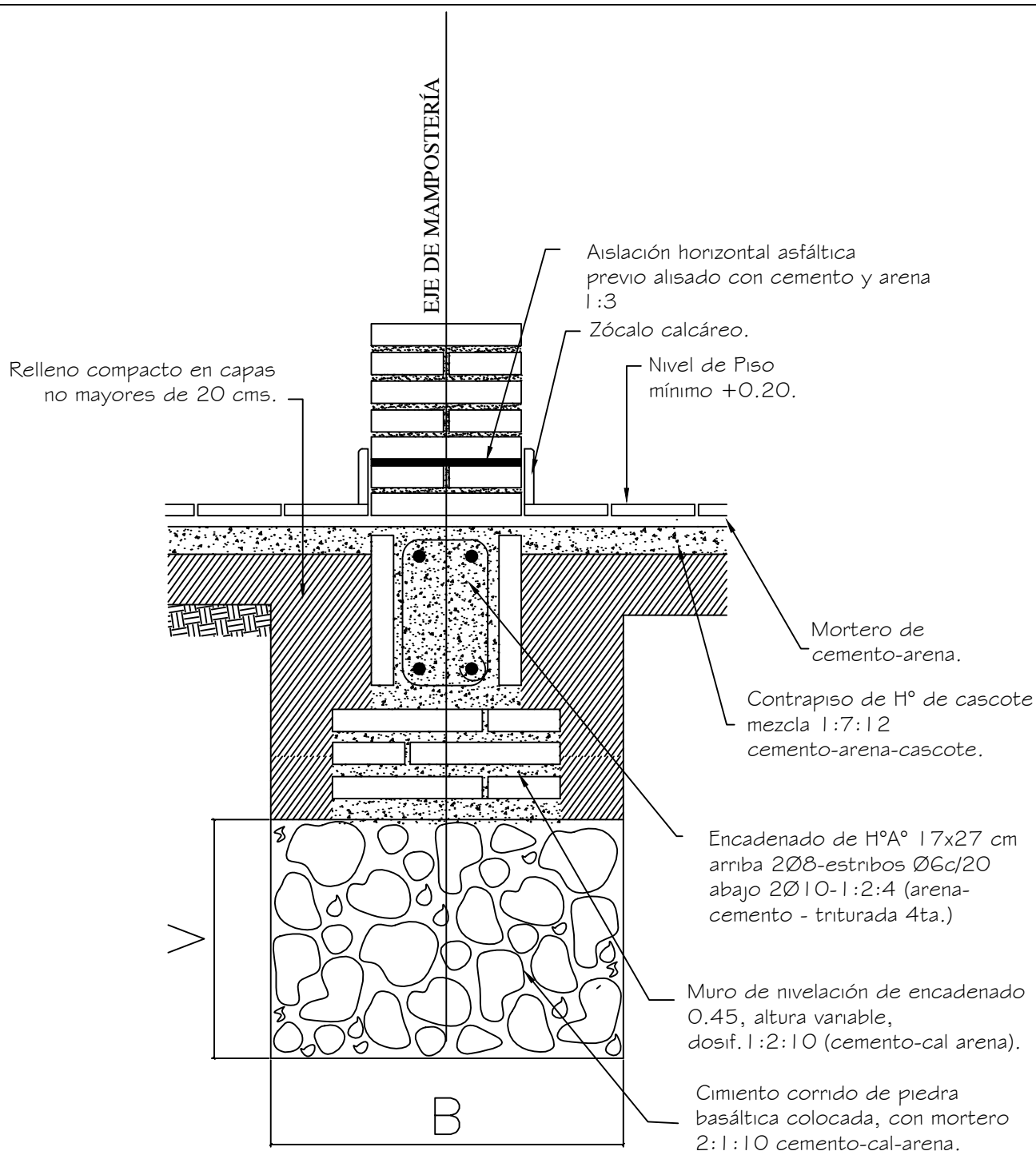
CORTE A-A



FACHADA PRINCIPAL



FACHADA POSTERIOR

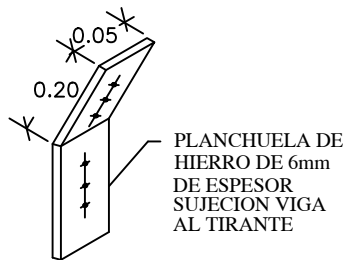


Obs.:

$V = \text{variable}$

$B = \text{ancho de cimentación}$

DETALLE DE CUÑA

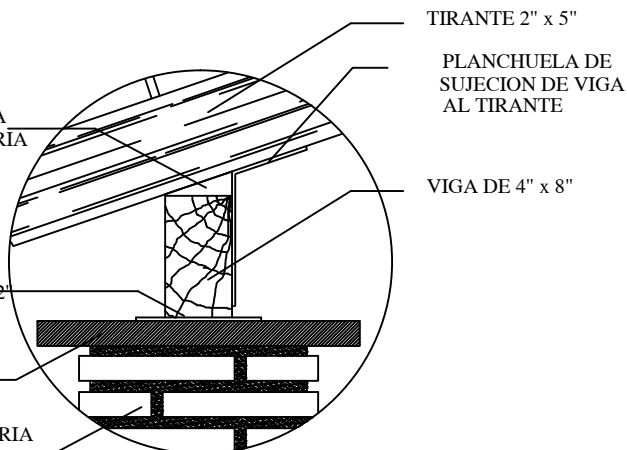


CUÑA DE MADERA TORNILLADA
EN CADA TIRANTE DE LA GALERÍA

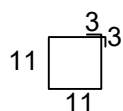
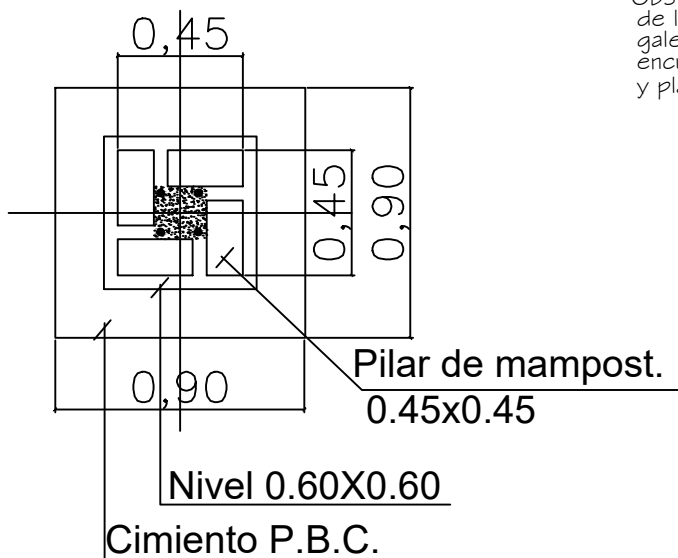
ASIENTO DE VIGA:
TABLA DE 6" x 6" x 1/2"
DE ESPESOR

CAPITEL DE H°A°

PILAR DE MAMPOSTERIA
VISTA DE 0.45 x 0.45m.

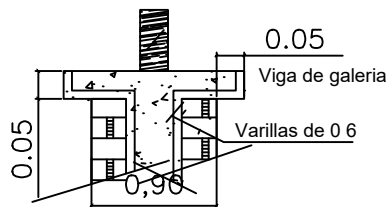


Obs.: Para todas las aulas en los apoyos de los tirantes sobre las vigas de galerías, dichos tirantes deberán encunarse, con cuñas de madera tornilladas y planchuela según detalle, cada tirante intermedio

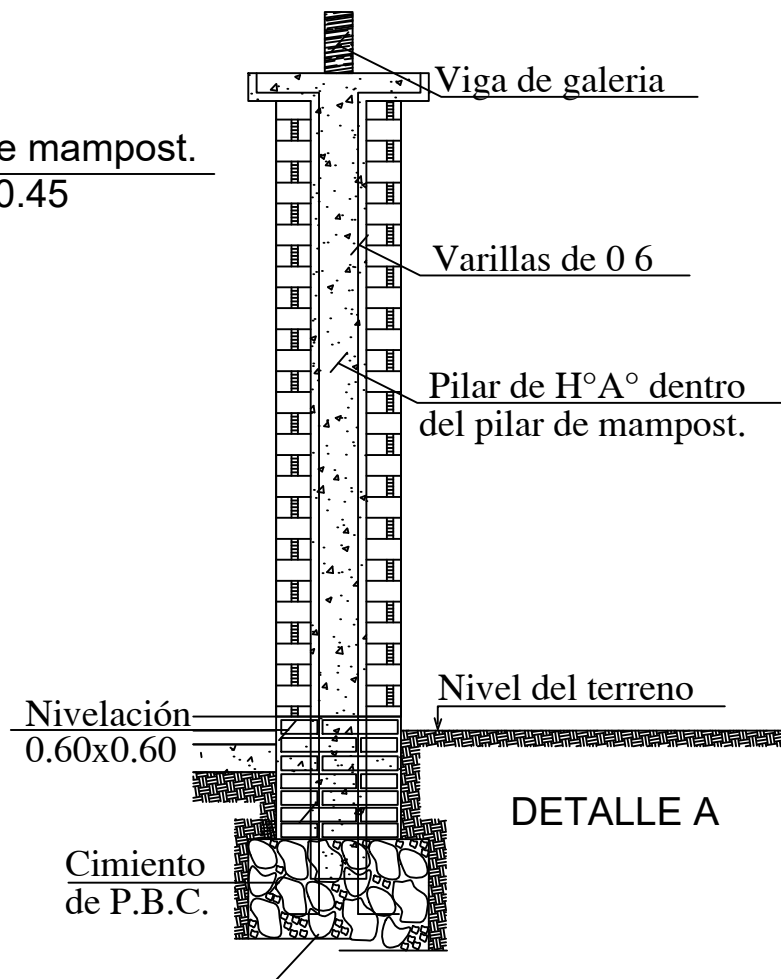


Est. 106-c/40cm. - 50cm.

Total 8



DETALLE CAPITEL



MINISTERIO DE EDUCACION Y CULTURA
DIRECCIÓN DE INFRAESTRUCTURA

06

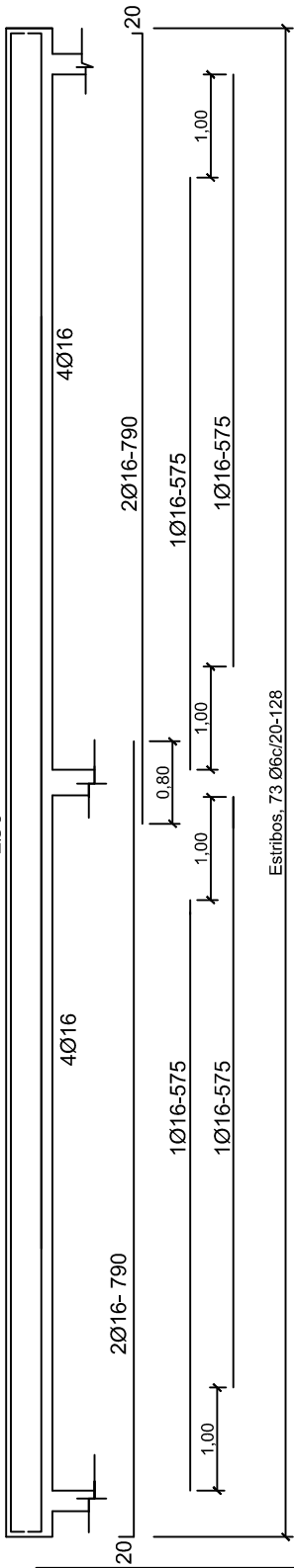
2 Aulas tipo 5.80 x 6.80 con techo de tejas

DETALLES VARIOS

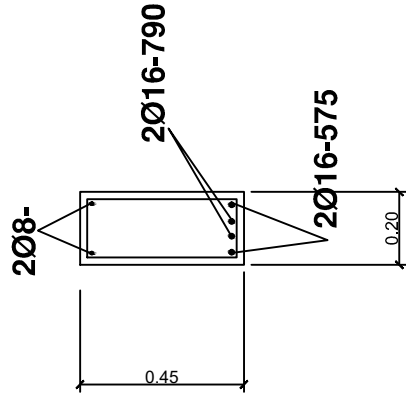
Sin Escala

VIGA Y DADO DE HºAº

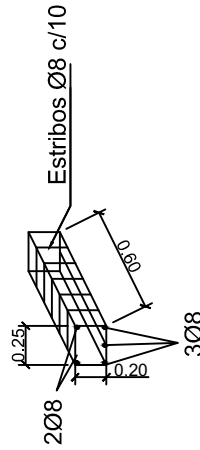
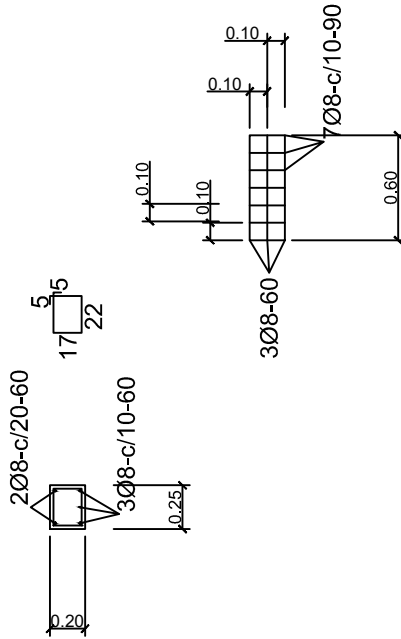
4Ø16-300
2Ø8



Viga HºAº 0.20x0.45

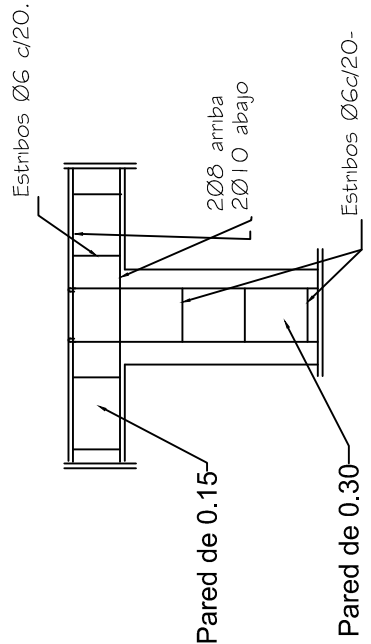
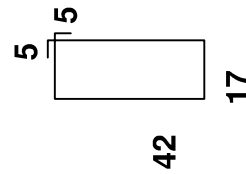


DADO DE Hº Aº DE 0.20 X 0.25 X 0.60

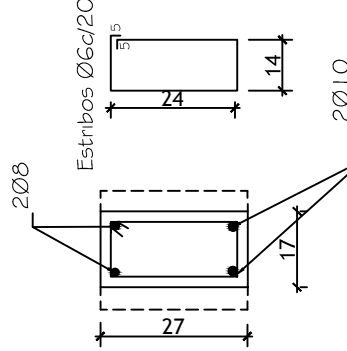


ENCADENADO SUPERIOR E INFERIOR

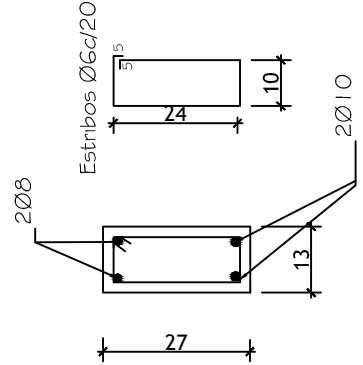
PAREDES DE 0.15 Y DE 0.30

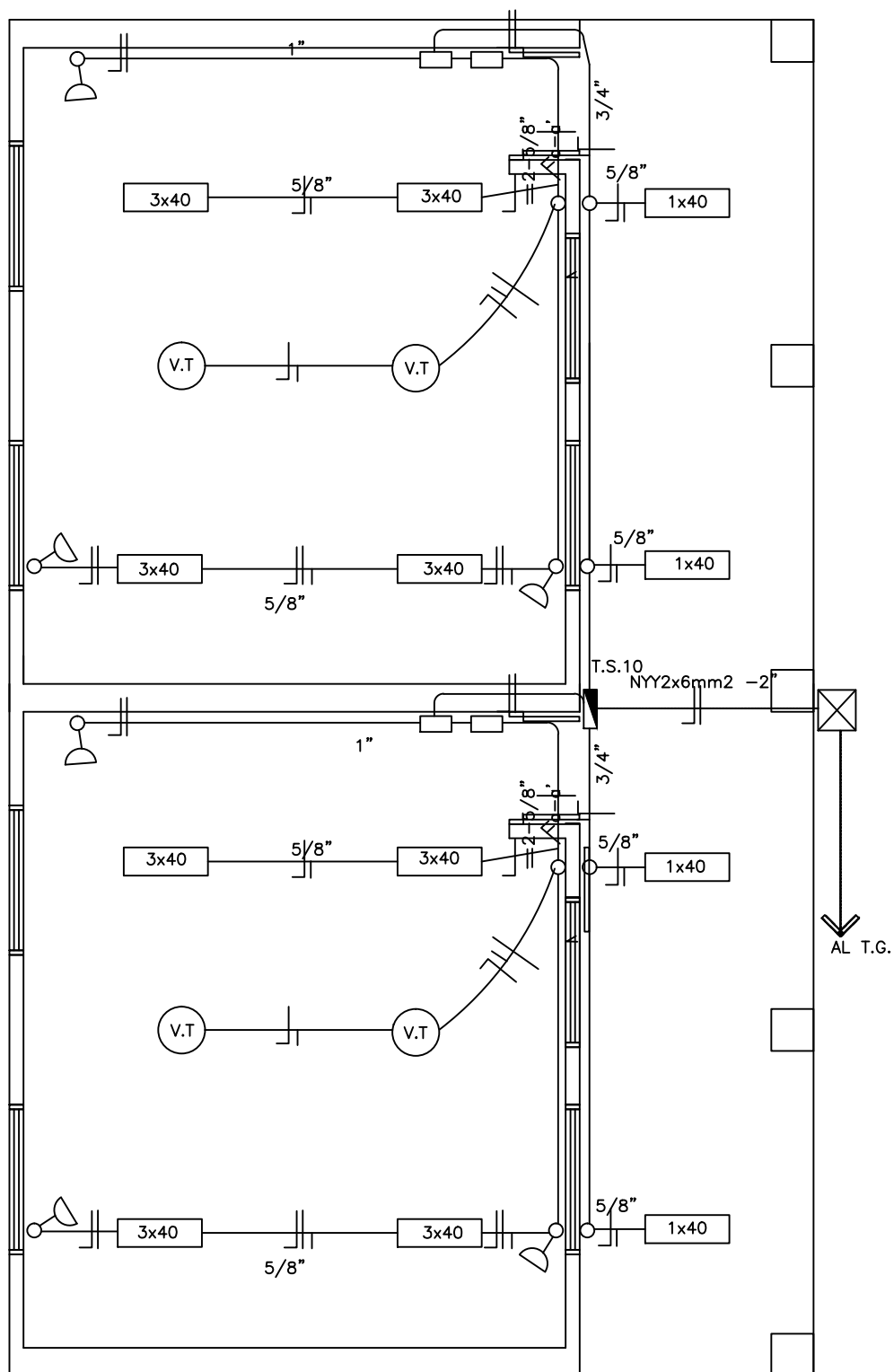


PARED DE 0.30



PARED DE 0.15





Observaciones:

- *Los artefactos fluorescente son de 3x40W.
- *Los artefactos fluorescentes deben ir colgados.
- *Los conductores no acotados son de 2mm2.
- *Los fluorescentes deben tener capacitores.
- *Los TC son tableros de comando de luces y tomas.
- *Los TCV son tableros de comando de ventiladores.

MINISTERIO DE EDUCACION Y CULTURA
DIRECCIÓN DE INFRAESTRUCTURA

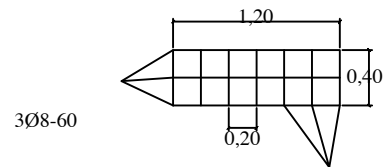
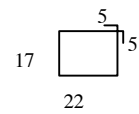
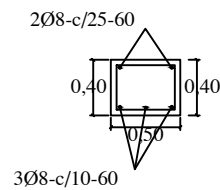
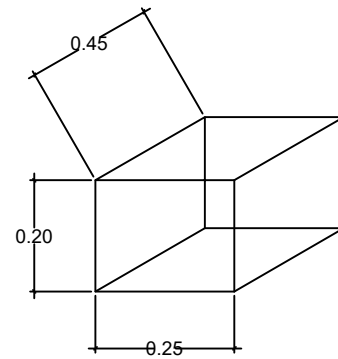
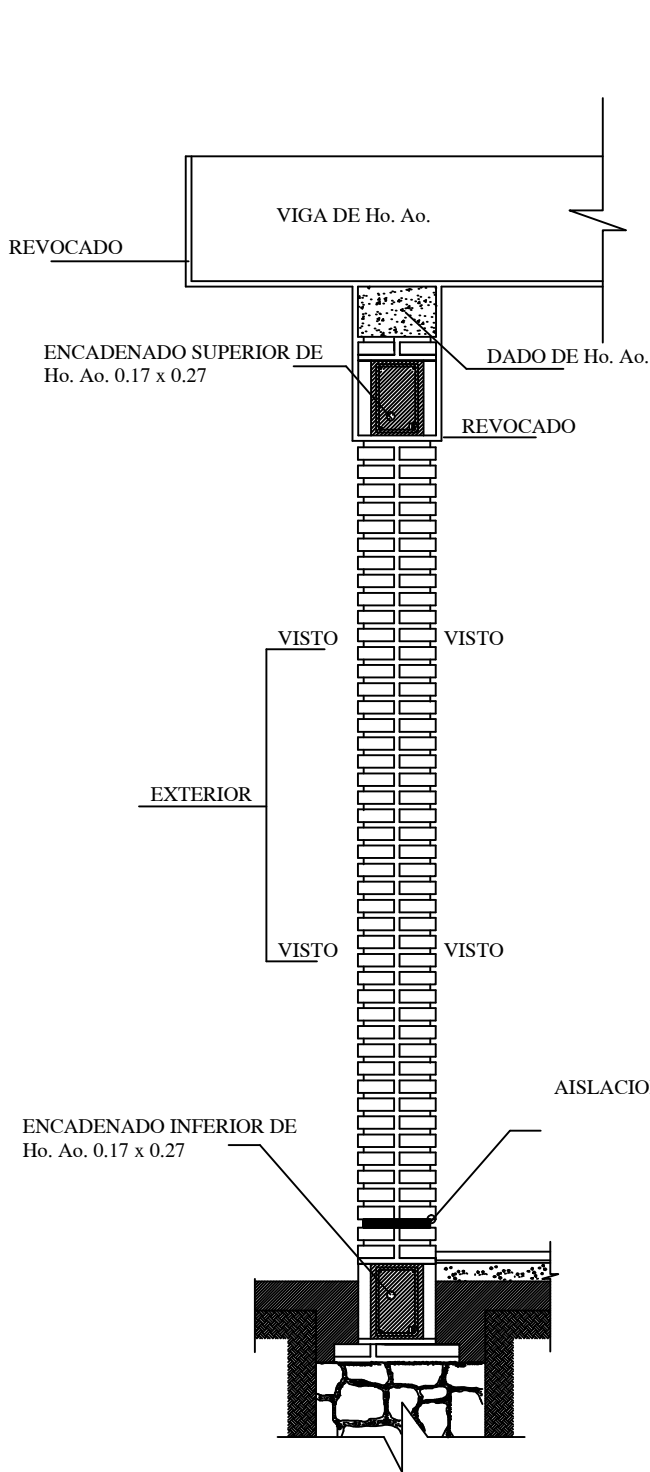
09

2 Aulas tipo 5.80 x 6.80 con techo de tejas

PLANTA INSTALACION ELECTRICA

Esc.: 1/75

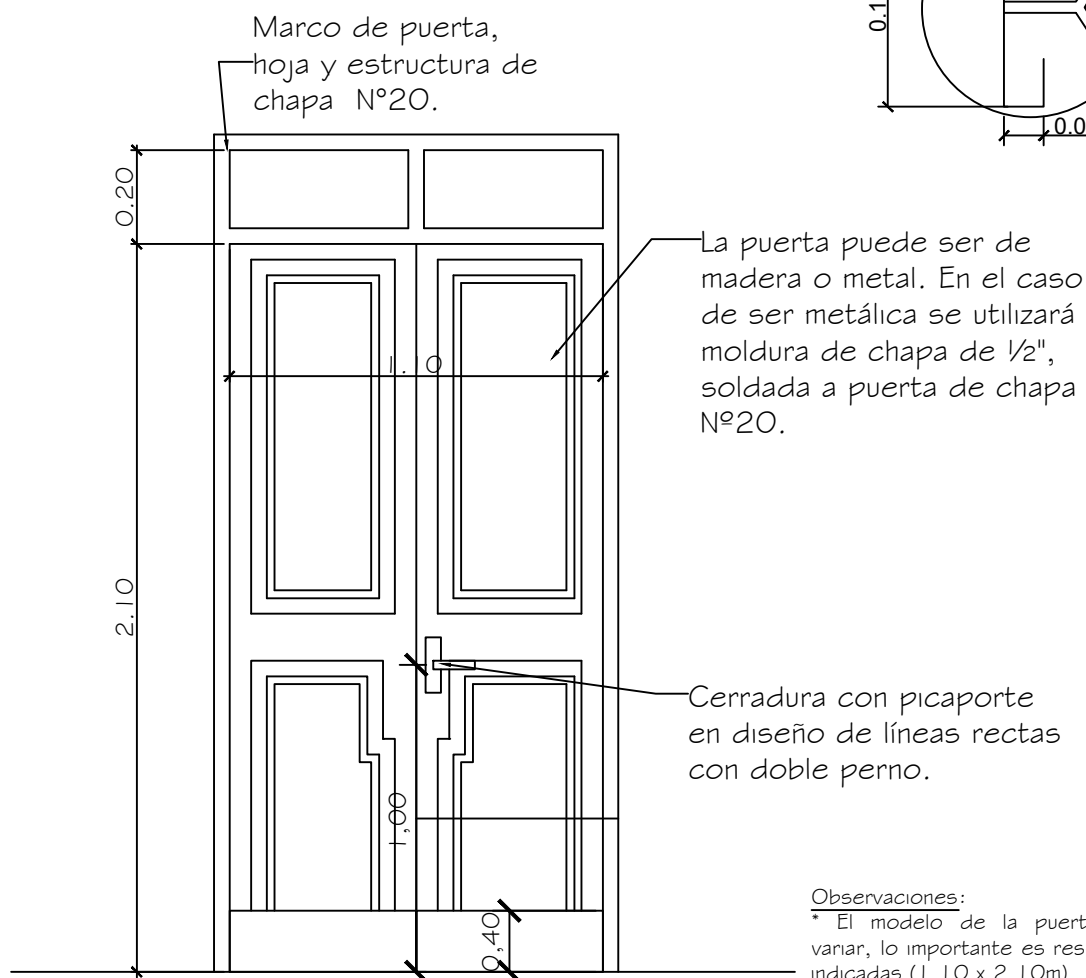
DETALLE DADO DE Ho. Ao



OBS.:

EN LOS CASOS DE QUE EL AULA SEA CONSTRUIDA COMO ULTIMA DEL BLOQUE LA PARED EXTERIOR LLEVARA LOS LADRILLOS CON JUNTAS A LA VISTA HASTA LA ALTURA DE TECHO, LA VIGA Y EL DADO DE Ho. Ao. SERAN REVOCADOS. SI EL AULA A CONSTRUIR ES ANEXA LA PARED TRANSVERSAL SERA CON JUNTAS A LA VISTA A AMBOS LADOS HASTA EL ENCADENADO SUPERIOR Y REVOCADO HASTA EL TECHO, TAMBIEN LA VIGA Y EL DADO.

PUERTA DE ACCESO - TABLERO
(ABRE HACIA AFUERA)



Observaciones:

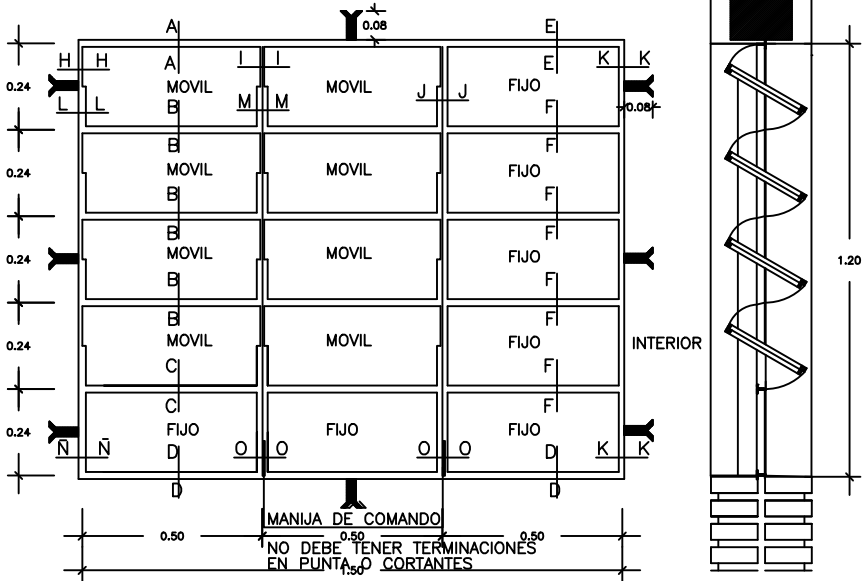
- * El modelo de la puerta tablero puede variar, lo importante es respetar las medidas indicadas (1.10 x 2.10m).
- * Se debe eliminar el uso del sistema tambor circular en las cerraduras.

OBSERVACIONES: * LAS MEDIDAS PRESENTADAS EN ESTE DETALLE DEBEN SER RESPETADAS POR EL HERRERO CONTRATADO.

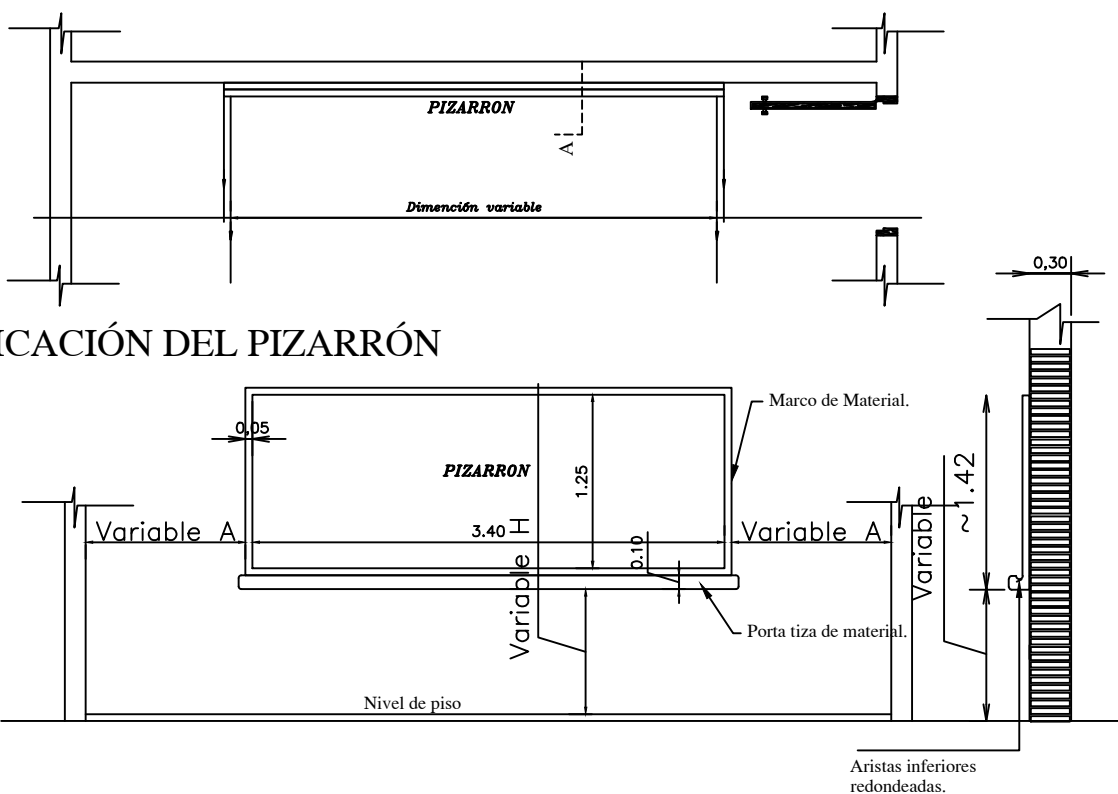
* COLOCAR LOS BALANCINES EN LA PARTE INTERNA PARA EVITAR QUE LOS COMANDOS TOPEN CON LOS MISMOS.

DETALLE DE BALANCINES

M	MOVIL
F	FIJO



VENTANA BALANCIN TIPO C



UBICACIÓN DEL PIZARRÓN

ALZADO FRONTAL

CORTE A

CONSTRUCCION DE PIZARRON EMPOTRADO EN MURO

ESPECIFICACIONES TECNICAS

* 1- Sobre el muro de ladrillo marcar las dimensiones recomendadas preparar el marco de material y porta tiza con ladrillos empotrados, revocados posteriormente con mortero, cemento-arena(1:3), dandole una terminación redondeada en las aristas interiores.

* 2- En la zona de pizarrón propiamente, aplicar una azotada con hidrófugo(ceresita), posteriormente revoque con mortero cemento-arena(1:3), y aplicación de tres manos de enduido plastico, con textura de terminación luego de la cantidad de alizado necesarios.

* 3- Aplicar sellador o fijador plástico, posteriormente aplicar tres manos de pintura sintética para pizarrón color verde pizarra, en el marco y portatiza luego del mismo proseso pintura sitéticas color gris.

OBSERVACION

* 1- PARA ESCUELA

(A) 1.15 mts.

(H) 0.70 mts.

* 2- PARA COLEGIO

(A) 1.70 mts.

(H) 0.80 mts.

LINDERO

LINDERO

BLOQUE DE AULAS

BLOQUE DE AULAS

21,20

Ramirez
Mariela Ramirez Vigo
Arquitecta
Reg. N° 2494 - MOPC

RELEVAMIENTO

ESC. BÁS. N° 7512 MARÍA AUXILIADORA
Distrito: MAISES BERTONI
Departamento de: CAAZAPA

Arq. Marlene Ramirez
RPN 2494

ACCESO PEATONAL	53,80
-----------------	-------

CALLE

NO RTE

GALERIA

BLOQUE 2 AULAS

**2 AULAS TIPO 5.80 x 6.80
CON TECHO DE TEJAS**

