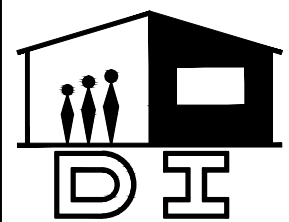
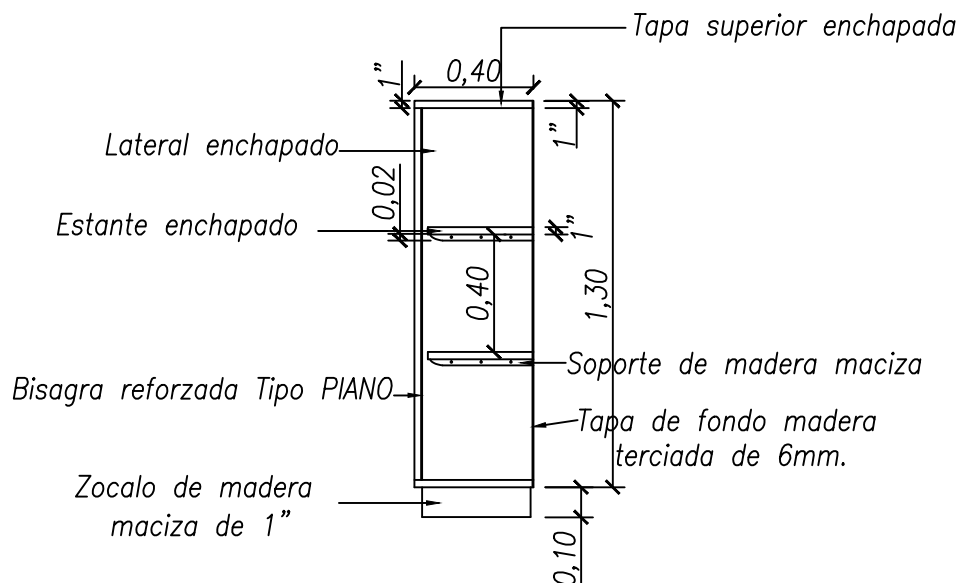
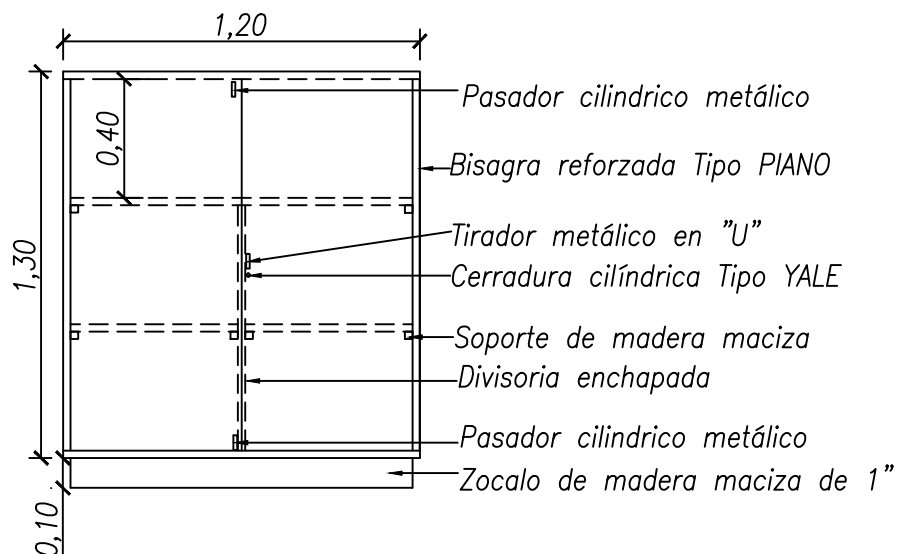
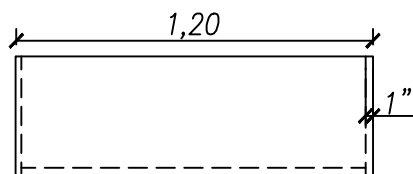


ARMARIO





MINISTERIO DE EDUCACION Y CULTURA

DIRECCIÓN DE INFRAESTRUCTURA - DEPARTAMENTO DE MOBILIARIO

Armario con 2 puertas enchapadas

ARTICULO 306

## ESPECIFICACIONES TECNICAS

### **ARMARIO CON 2 PUERTAS ENCHAPADAS**

#### 1.-CARACTERISTICAS GENERALES

La presente Especificación Técnica establece los requerimientos funcionales, el diseño geométrico, las características constructivas y las dimensiones del mobiliario escolar denominado “Armario con 2 puertas enchapadas”, para Instituciones Educativas, buscando la máxima simplicidad para las pruebas de recepción, embalaje, transporte y puesta a disposición de los usuarios.

#### 2.-CONSIDERACIONES

- 2.1. El mobiliario es un equipamiento básico para elevar la calidad de la educación.
- 2.2. Debe ser de fácil fabricación, máxima funcionalidad, versatilidad y durabilidad, de fácil reparación y mantenimiento y mínimo costo del embalaje y transporte.
- 2.3. Los materiales del mobiliario deben ser fáciles de obtener en el país.
- 2.4. En la definición de los materiales a ser utilizados en la fabricación del mobiliario se cuidará la sostenibilidad ambiental.

#### 3.-DESCRIPCION DEL MOBILIARIO ESCOLAR

- 3.1. Las medidas del mobiliario y sus componentes serán agrupadas para facilitar la producción en serie.
- 3.2. El mobiliario debe ser multifuncional, a ser utilizado en actividades lectivas, talleres, recreación, alimentación y proyectos grupales.
- 3.3. Deberá ser diseñado teniendo en cuenta el contexto y creando una relación con la infraestructura escolar, favoreciendo la función educativa y el encuentro entre personas.

#### 4.-CARACTERISTICAS FISICOMORFOLOGICAS

##### 4.1. Geométricas

El mobiliario especificado se define como “Armario con 2 puertas enchapadas” con estructura sólida y cuyas dimensiones y formas se detallan en los siguientes gráficos.

#### 5.-SUPERFICIE –PIEZAS ENCHAPADAS – TAPA, LATERALES, ESTANTES, DIVISORIAS Y PUERTAS

Enchapadas en madera terciada de cedro de 4 mm. en ambas caras con “Tripas” o núcleos compuestos de listones de 35 mm. cada 100 mm. con bastidores de 50 mm.

La tapa del fondo de los armarios será de madera terciada de 6 mm. clavadas cada 10 cm. y encolada.

#### 6.-TAPACANTOS

Listones de madera maciza de 10 mm. encolados y clavados.

#### 7.-BASE-ZÓCALO

Madera maciza de 20 mm.

#### 8.-HERRAJES

Bisagra metálica reforzada tipo PIANO.

Cerradura cilíndrica tipo YALE.

Tiradores metálicos en U.

Pasadores cilíndricos metálicos.

#### 9.-ACABADO

Superficie interna pulidas, aristas redondeadas con lija, enceradas y terminadas con una mano de semi-lustre de color natural.

Superficie externa, bien pulidas, con aplicación de sellador sintético y dos manos de semi-lustre de color natural.