

Daniela Schalenberger

Arquitecta

MOPC Nro. 3376

Elaboración de proyectos

Escala 1/50

MUNICIPALIDAD DE IRUÑA

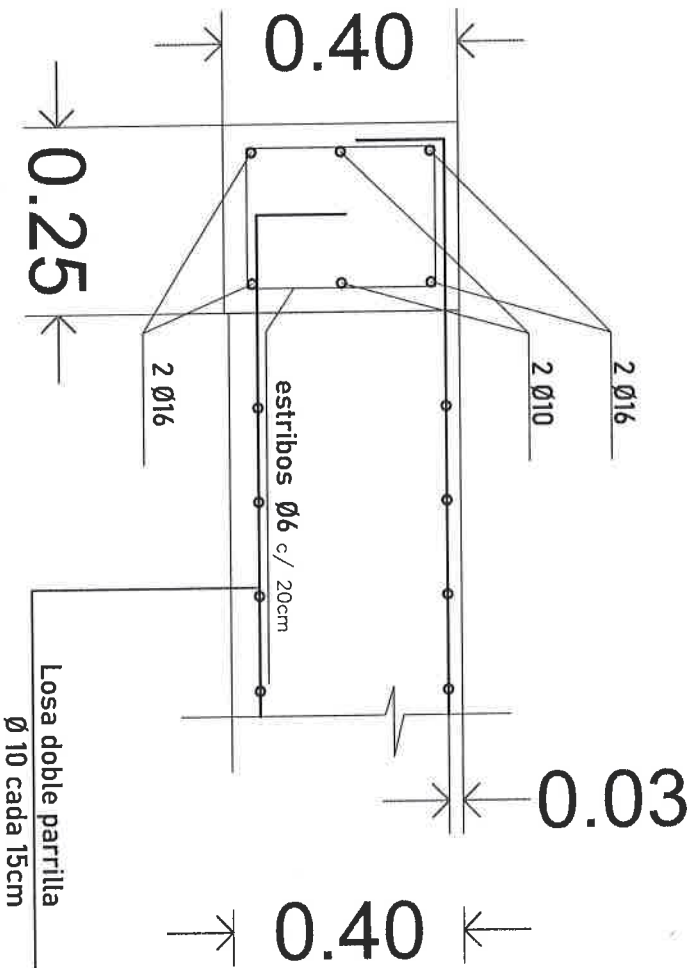
Ubicación: Iruña, zona Rural

Año: 2024

Hoja A4

Otra: "Ampliación puente agrotanti"

# Detalle de viga y losa



PREVER EN LAS VIGAS ELEMENTOS DE SUJECIÓN DEL TABLERO (LOSA) CON LA CABECERA (APOYO)

  
Dalane Schalenberg  
Arquitecta  
Médico 3376  
Elaboración de proyectos

MUNICIPALIDAD DE IRUÑA	
Ubicación: Iruña, zona Rural	
Año: 2024	Otra: "Ampliación puente agroetn"
hoja A4	