

Ing. Civil Rommy González
Reg. MOPC 7450

MUNICIPALIDAD DE SANTA FE DEL PARANA

Departamento: De Obras

Proyecto y Fiscalización

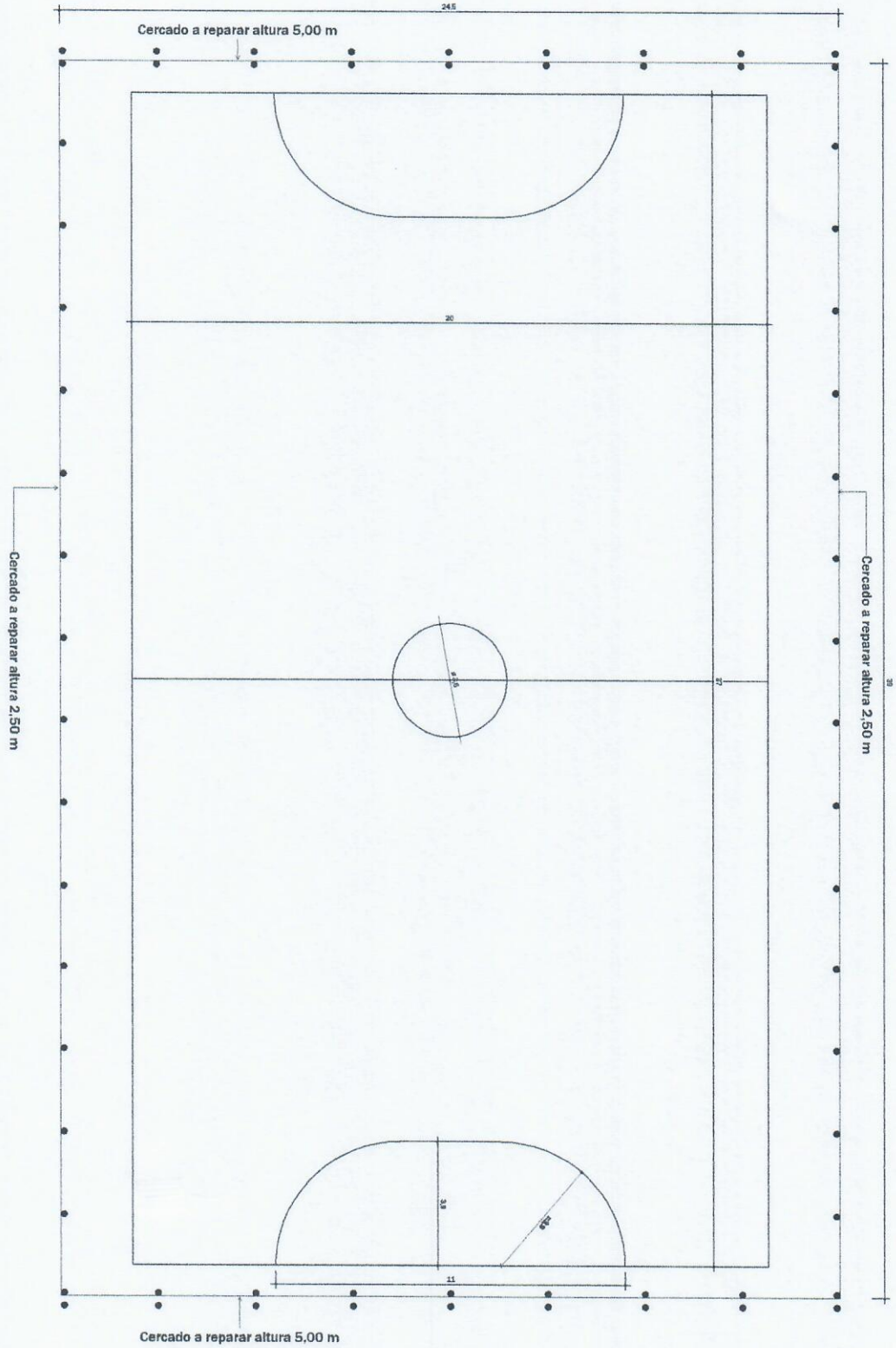
Lam. N° 01

Año: 2024

Obra:
Construcción de Parque Esc. Bns. N.º 1895 Padre
Romualdo Girapion Cartera.



1- PLANTA ACOTADA
Escala 1:100



M.Sc. Ing. Civil Rommy González
Reg. MOPC 2450

MUNICIPALIDAD DE SANTA FE DEL PARANA

Departamento: De Obras

Proyecto y Fiscalización

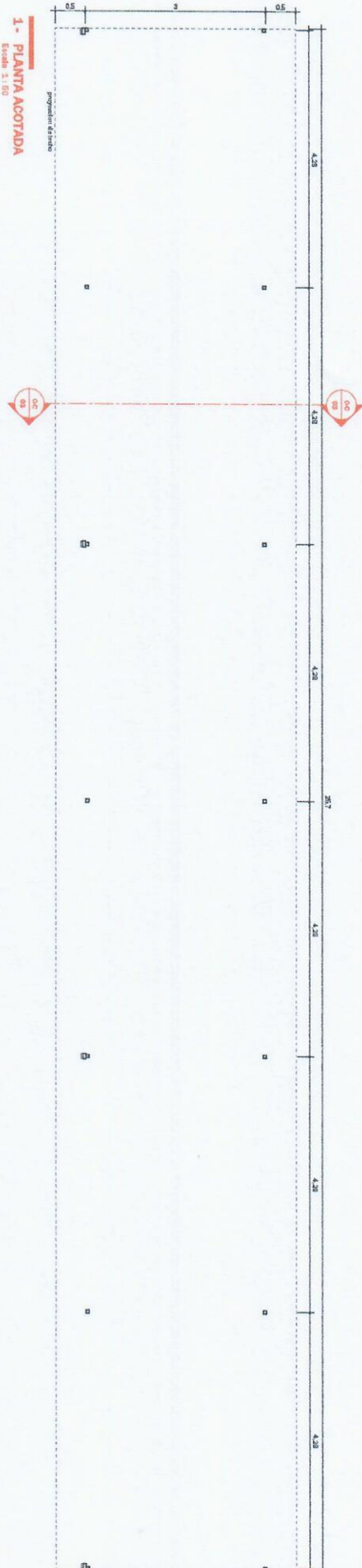
Lam. N° 22

Año: 2024

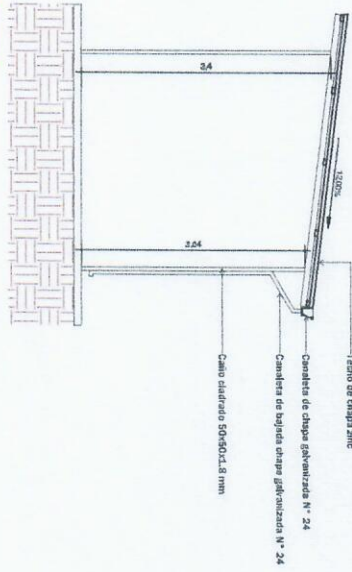
Obra:
Reparación de Cercado Perimetral y Pintura de
Pista Deportiva Esc. Bas. N° 1895 Padre
Romualdo Grapillon Cartera.



1 - PLANTA ACOTADA
Escala 1:100



2 - Corte C-C
Escala 1:50



M.Sc. Ing. Civil **Kenny González**
Reg. MOPC 2450

MUNICIPALIDAD DE SANTA FE DEL PARANA

Departamento: De Obras

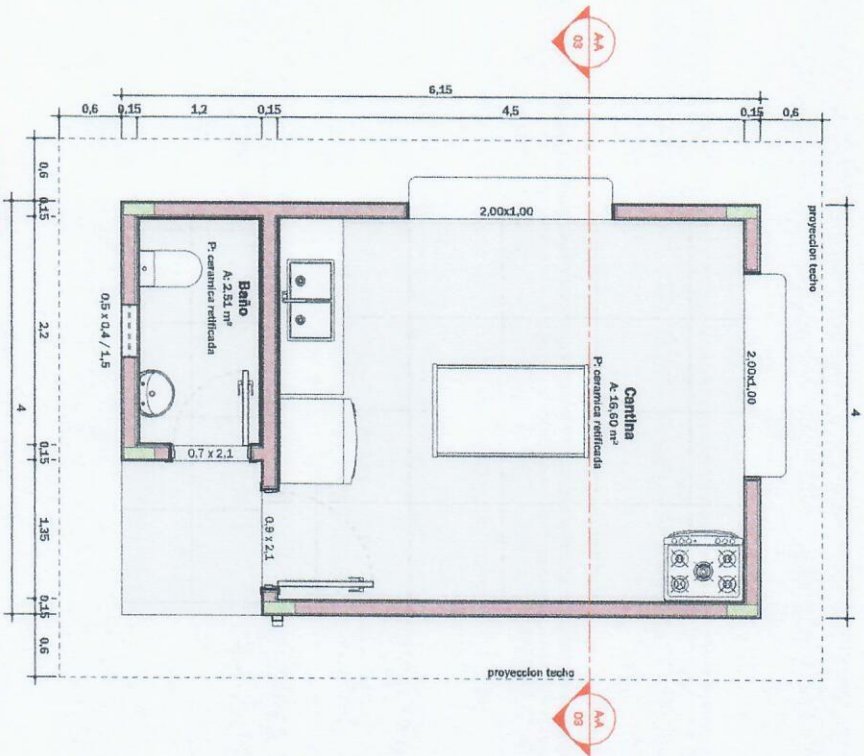
Proyecto y Fiscalización

Lam. N° 200 Obra: Techo de Acceso Esc. Bas. N° 1895 Padre

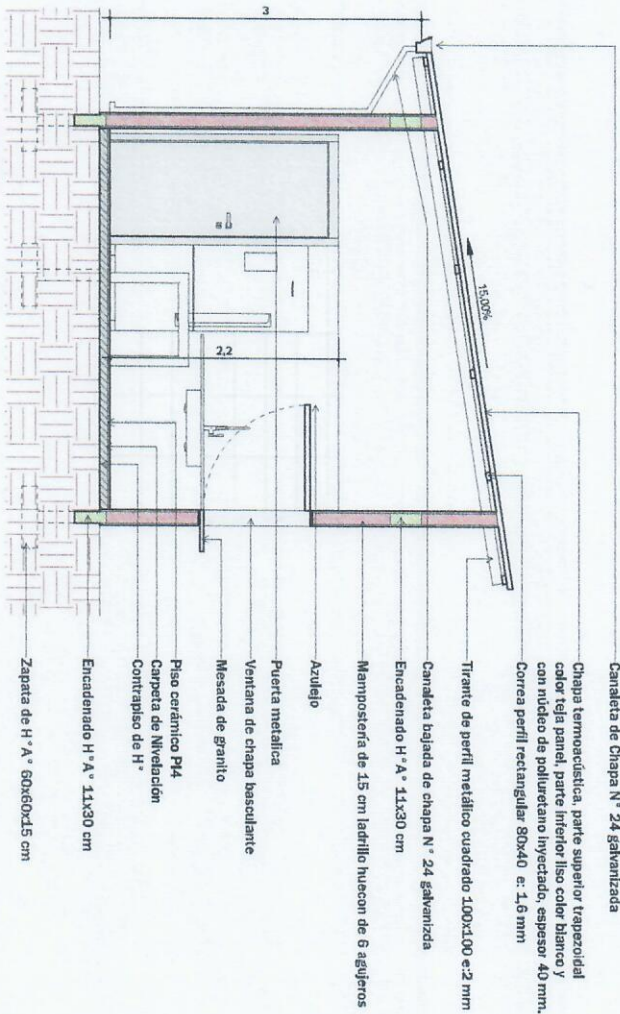
Año: 2024 Romualdo Grapillon Cartera.

Año: 2024





1- PLANTA ACOTADA Y EQUIPADA
Escala 1:50



2 - CORTE A-A
Escala 1:50

MUNICIPALIDAD DE SANTA FE DEL PARANA

Departamento: De Obras

Proyecto y Fiscalización

Lam. N° 04

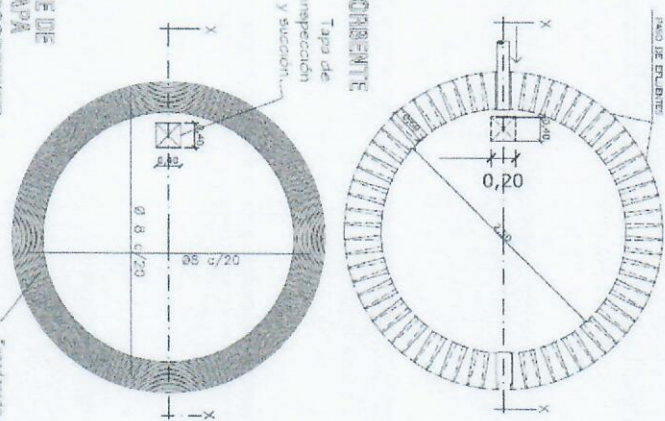
Año: 2024

Obra: Construcción de Cantina Esc. Bas. N° 1895 Padre

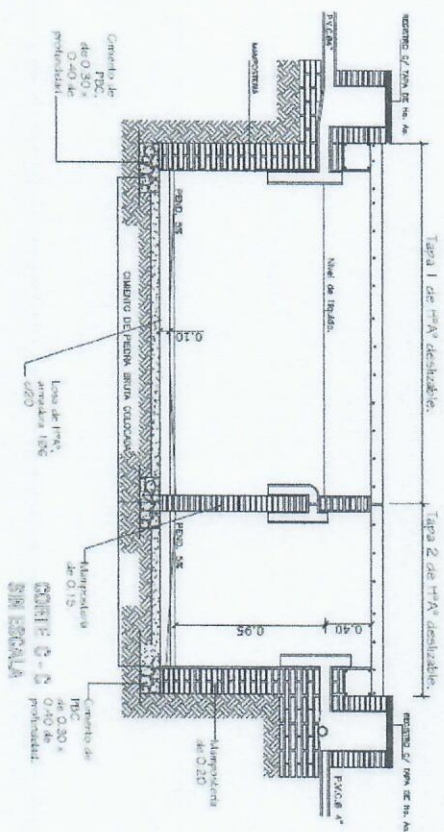
Romualdo Grapillon Cartera.



M.Sc. Ing. CINTA ROMMY GONZÁLEZ
Reg. MOPC 2450

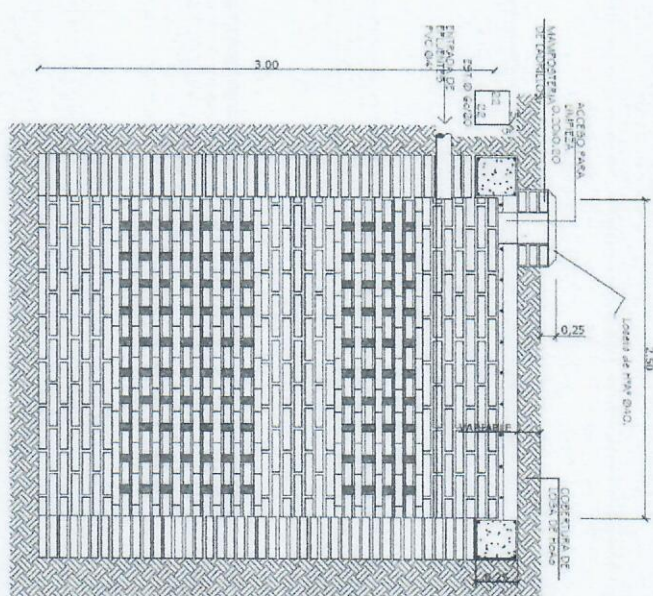
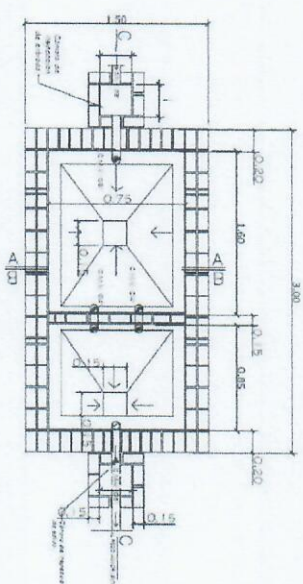
PLANTĂ
POZO ABSORBENTE

DETAILED
LISA TAPA
POLO ABSORBENTE

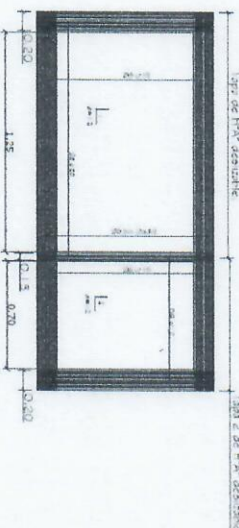


POZO ASSORBENTE

CORTE X-X

PLANTIA COMMUNIS REPTICA
 2011 0315-015

DEVELOPMENT OF A LOGO WITH CANNONBALLS



M.Sc. Ing. Civil Rommy Gonzalez
Ref. MOEC 7450

MUNICIPALIDAD DE SANTA FE DEL PARANA

Departamento: De Obras

Proyecto y Fiscalización

Lam. N°:05

Año: 2024

Obra:
Construccion de CantinaEsc. Bas. N°. 1895 Padre
Romualdo Grapillon Cartera.



Col. Nac. Padre Guido Coronel

100,00 m.

Av. 15 de mayo
65,56 m. ↑

Accusatio Principis

N

8 de diciembre

1- PLANTA GENERAL

Escala 1:500

Independencia Nacional

MUNICIPALIDAD DE SANTA FE DEL PARANA

Departamento: De Obras

Proyecto y Fiscalización

Obra:

Esc. Bas. N.º 1895 Padre
Romualdo Grapillon Cartera.

M.Sc. Ing. Civil Rommy González
Reg. MOPC 2450

