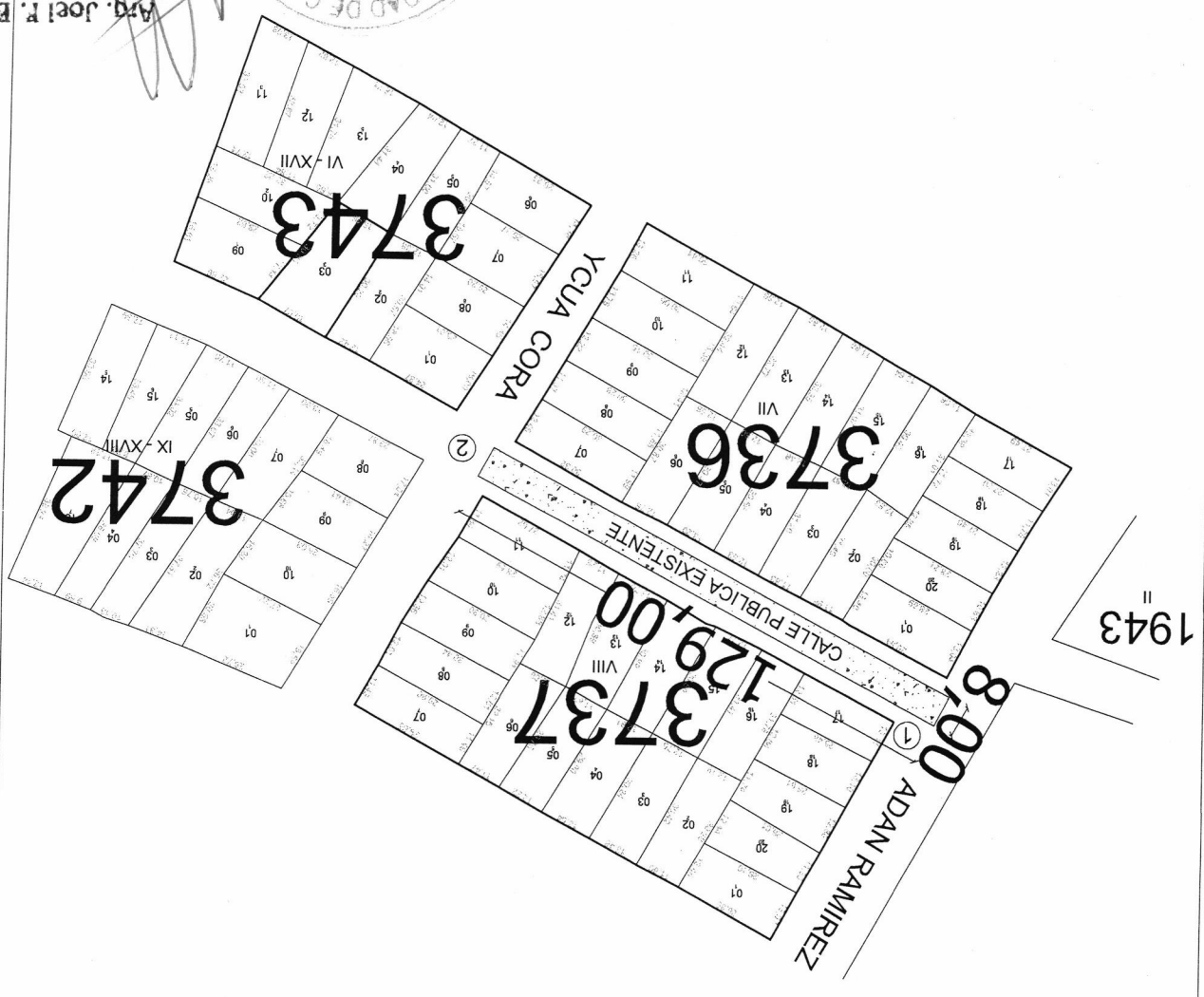




**COORDENADAS U.T.M**  
Punto N° 1: X= 453.108 Y= 7.194.391  
Punto N° 2: X= 453.218 Y= 7.194.332



PLANO DE UBICACIÓN

*Arq. Joel R. Benítez C.*  
Director Inf. Pública y Servicios  
Municipalidad de Capatá

*Arq. Joel R. Benítez C.*

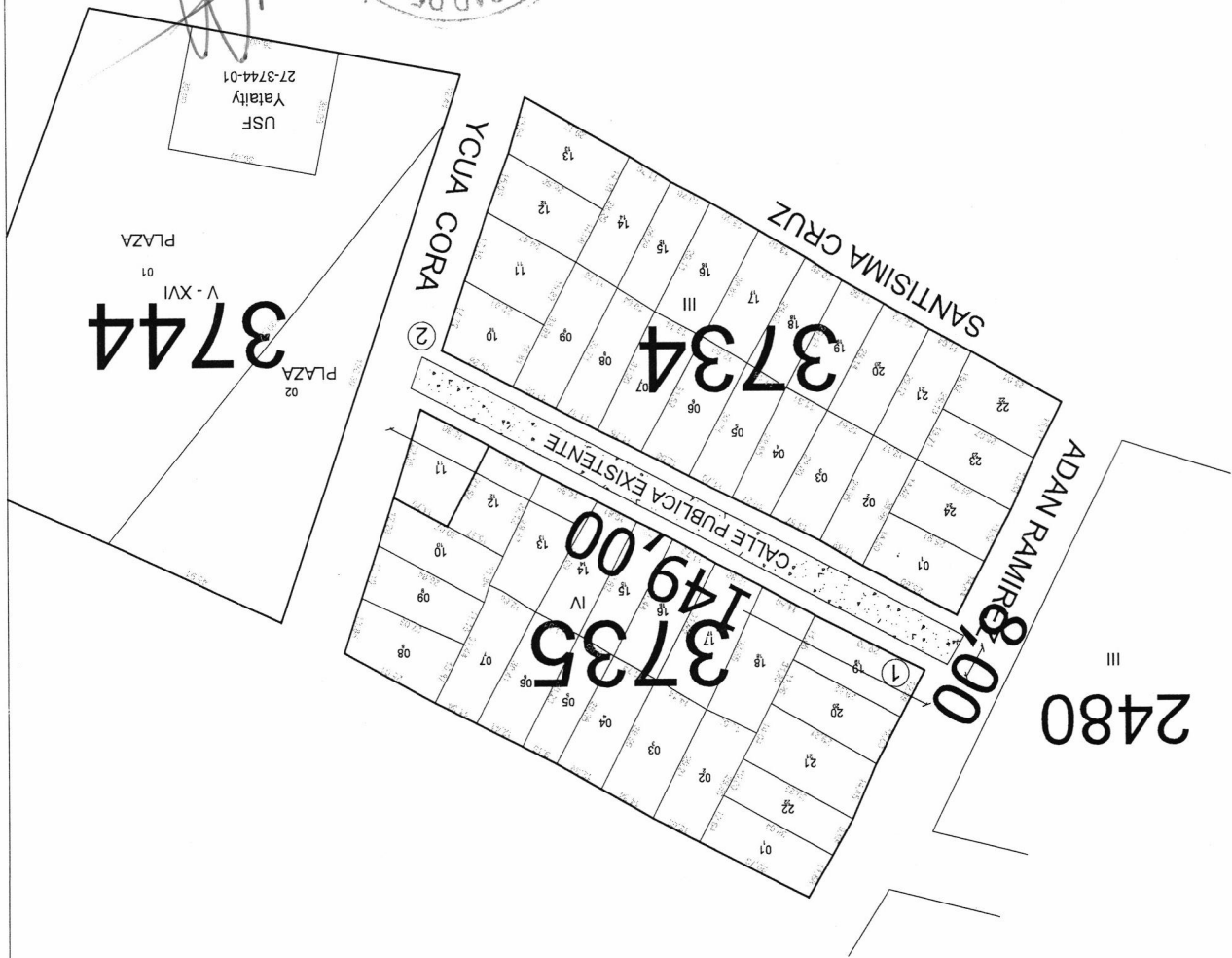
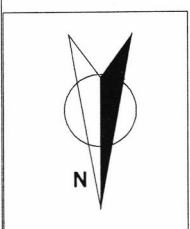
CALLE PUBLICA EXISTENTE  
C/NA 5ª YATAITY, SAN JORGE

OBRA: CONSTRUCCIÓN DE EMPEDRADO		AÑO: 2024	Lamina N° DC - 01
PROYECTISTA: Lic. Ildelfonso Villalba.		SUPERFICIE TOTAL: 1.032,00 m2	Escala 1/1700

Km 23 Ruta PY 02 Mcal. Estigarribia e/ Mcal López- Teléfono 0228-364727



**COORDENADAS U.T.M**  
Punto Nº 1: X= 453.030 Y= 7.194.261  
Punto Nº 2: X= 453.153 Y= 7.194.189

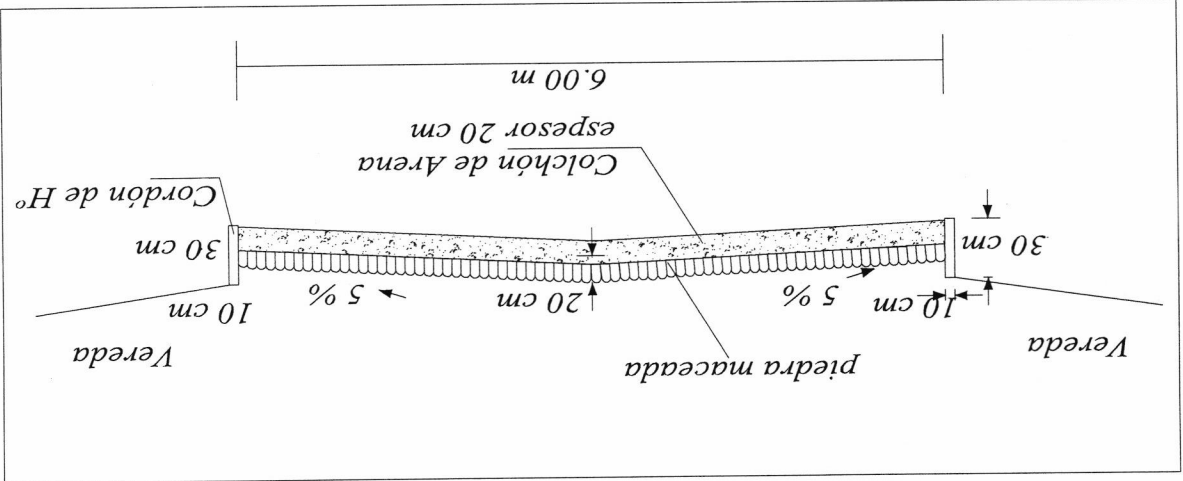


Agustín R. Bernabé  
Director Int. Pública y Servicios  
Municipalidad de Capiatá

**PLANO DE UBICACIÓN**

**CALLE PUBLICA EXISTENTE**  
**CNIA 5ª YATAITY, SAN JORGE**

OBRA: CONSTRUCCIÓN DE EMPEDRADO		AÑO: 2024	Lamina Nº DC - 01
PROYECTISTA: Lic. Ildefonso Villalba.		SUPERFICIE TOTAL: 1.192,00 m2	Escala 1/1700
Km 23 Ruta PY 02 Mcal. Estigarribia e/ Mcal López- Teléfono 0228-364727			



  
**Arq. Joel R. Benítez C.**  
Director Inf. Pública y Servicios  
Municipalidad de Capiatá

COMPANIA 5º YATAITY - BARRIO SAN JORGE - CALLE PÚBLICA EXISTENTE			
OBRA: CONSTRUCCIÓN DE EMPEDRADO		AÑO: 2024	Lámina Nº 02
DIRECCIÓN DE INFRAESTRUCTURA PÚBLICA Y SERVICIOS		DETALLE DE CORTE	
		Escala 1/2255	
		Km 23 Ruta PY02 Mcal. Estigarribia e/ Mcal López- Teléfono 0228-364727	