

MUNICIPALIDAD DE SAN ANTONIO

ESCUELA BÁSICA N° 7421 NUEVO RENACER

PROYECTO: MURALLA PERIMETRAL

PLANTA CONSTRUCTIVA

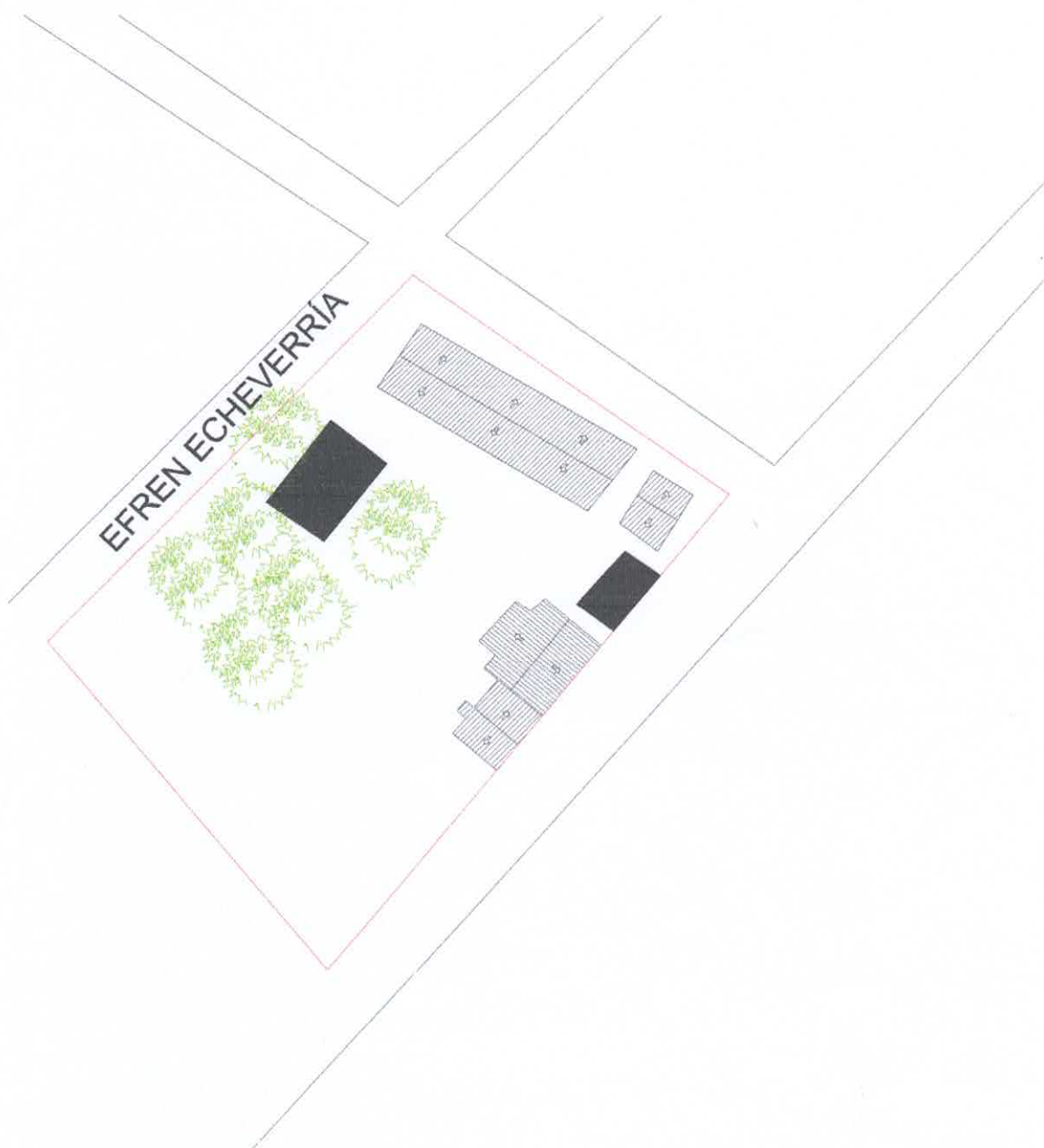
CALLE: EFREN ECHEVERRÍA

BARRIO: ACHUCARRO

N°: 1

Carmen Casallero
Arq. Carmen Caballero
Registro N° 4795
Directora Dpto de Obras
Municipalidad de San Antonio





MUNICIPALIDAD DE SAN ANTONIO

ESCUELA BÁSICA N° 7421 NUEVO RENACER

PROYECTO: MURALLA PERIMETRAL

PLANTA DE UBICACIÓN

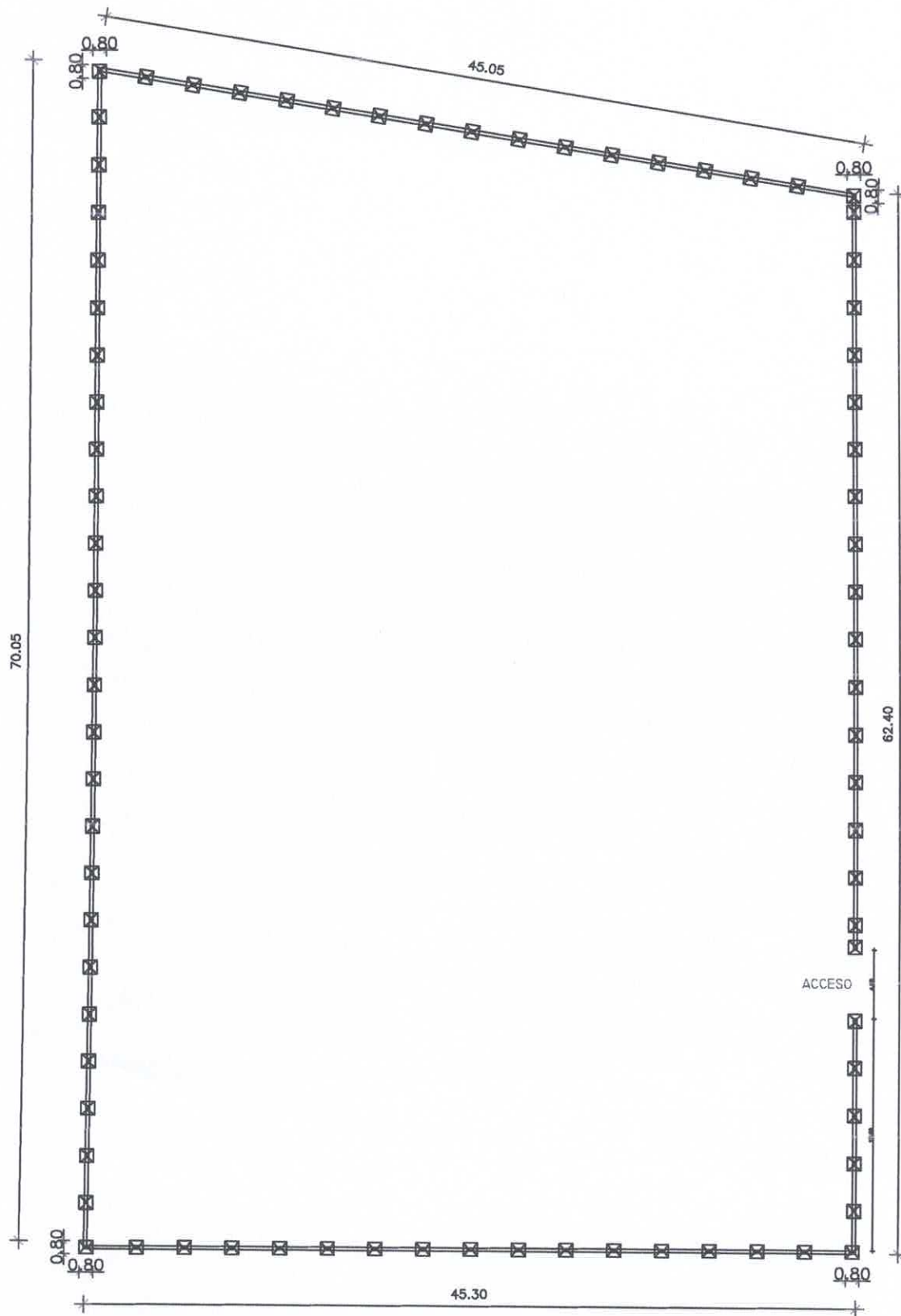
CALLE: EFREN ECHEVERRÍA

BARRIO: ACHUCARRO

N°: 2

Carmen Caballero
Arq. Carmen Caballero
Registro N° 4795
Directora Dpto de Obras
Municipalidad de San Antonio





MUNICIPALIDAD DE SAN ANTONIO

ESCUELA BÁSICA N° 7421 NUEVO RENACER

PROYECTO: MURALLA PERIMETRAL

PLANTA ESTRUCTURAL

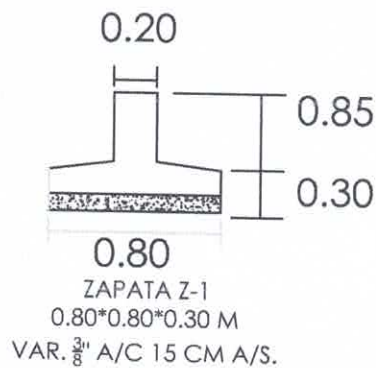
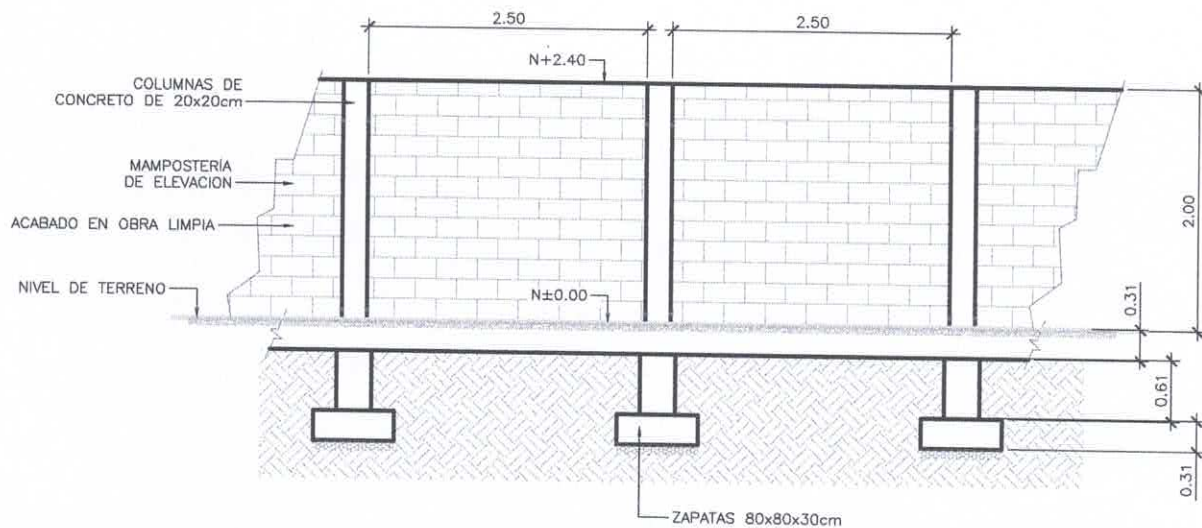
CALLE: EFREN ECHEVERRÍA

BARRIO: ACHUCARRO

N°: 3

Carmen Caballero
 Arq. Carmen Caballero
 Registro N° 4795
 Directora Dpto de Obras
 Municipalidad de San Antonio





MUNICIPALIDAD DE SAN ANTONIO

ESCUELA BÁSICA N° 7421 NUEVO RENACER

PROYECTO: MURALLA PERIMETRAL

CORTE - DETALLE

CALLE: EFREN ECHEVERRÍA

BARRIO: ACHUCARRO

N°: 4

Carmen Caballero
Arq. Carmen Caballero
Registro N° 4795
Directora Dpto de Obras
Municipalidad de San Antonio

