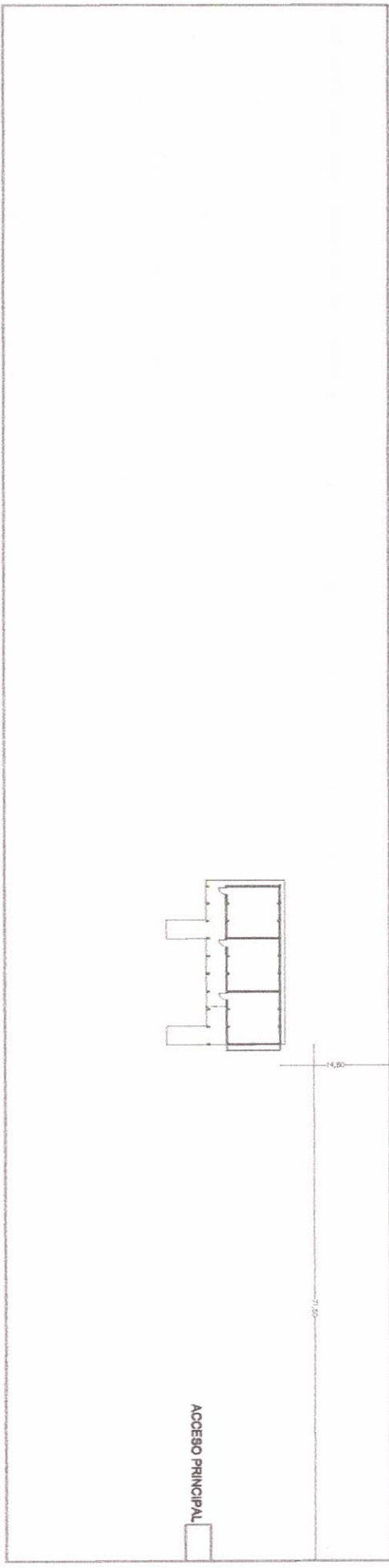



ACCESO PRINCIPAL

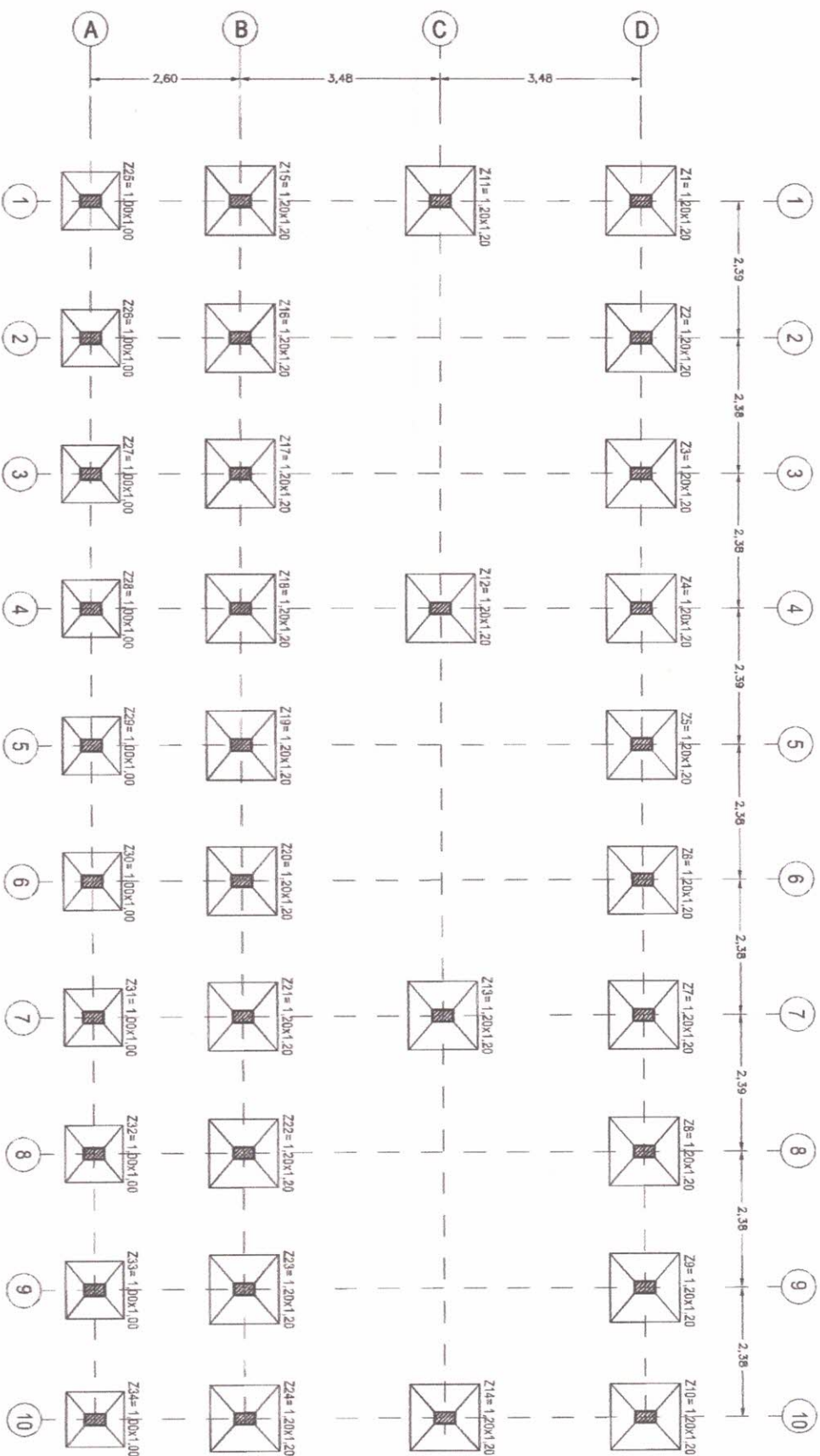
14,80
7,50



Arq. Francisco Paniagua &
Reg. MOPC N° 5129
Dpto. de Obras
Municipalidad de La Paloma
del Espíritu Santo


Francisco Paniagua

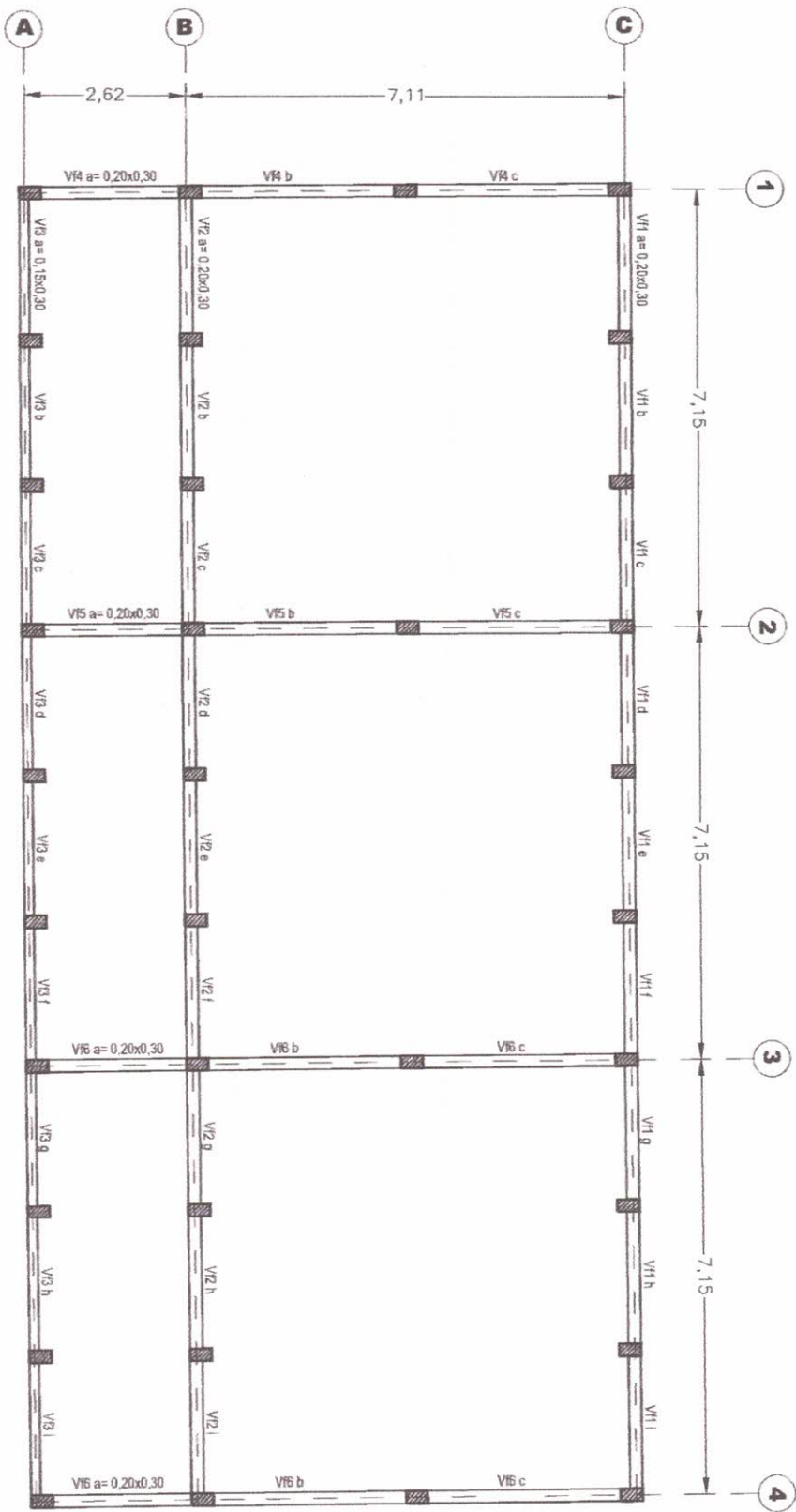
			
MUNICIPALIDAD DE LA PALOMA DEL ESPIRITU SANTO			
OBRA: Construcción de un pabellón con tres salas para abedecidos		CONTENIDO	
UBICACIÓN: La Paloma del Espíritu Santo		PLANTA DE UBICACIÓN	
COORDENADA: 34°17'42" S 54°36'42" O		ESC: 1/400	
PROYECTISTA: Dpto de Obras de la Municipalidad		Lamina 01	



PLANTA DE REPLANTEO ZAPATAS

Arq. *Francielle Paniagua*
 Reg. MOPC N° 5129
 Dpto. de Obras
 Municipalidad de La Paloma
 del Espíritu Santo


	
MUNICIPALIDAD DE LA PALOMA DEL ESPÍRITU SANTO	
OBRA: Construcción de un pabellón con tres salas para exposiciones	CONTENIDO:
UBICACIÓN: La Rábana del Espíritu Santo	REPLANTEO DE ZAPATAS
COORDENADA: 26°13' 42" S 81°35' 42" O	Lámina 02
PROYECTISTA: Dpto de Obras de la Municipalidad	ESC: 1/75

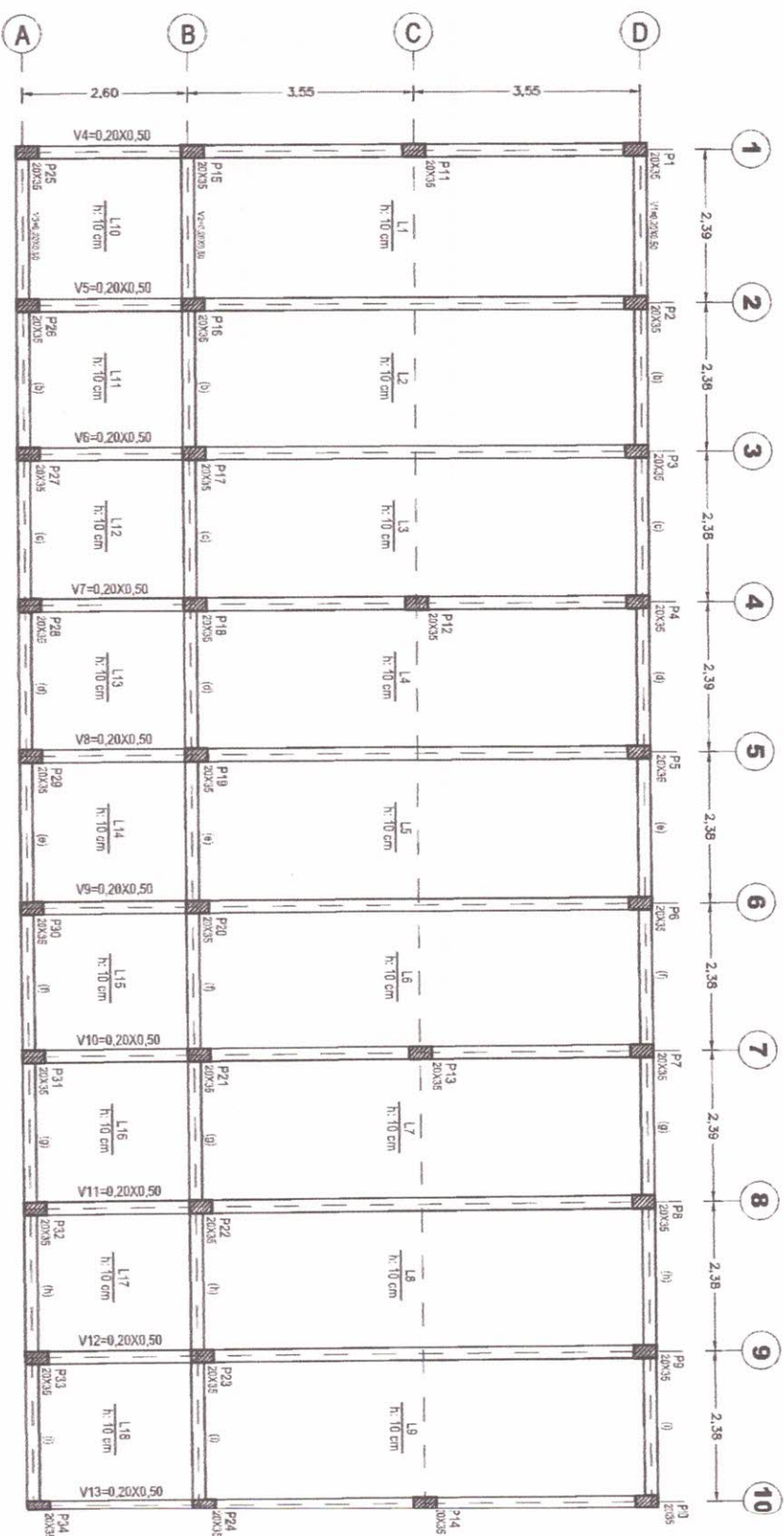


PLANTA DE VIGA DE FUNDACION

Francisco Pareda

Arq. Francisco Pareda G.
Reg. MOPC N° 5129
Dpto. de Obras
Municipalidad de La Paloma
del Espíritu Santo


		MUNICIPALIDAD DE LA PALOMA DEL ESPIRITU SANTO	
OBRA: Construcción de un poblón con tres salas para asambleas		CONTENIDO	
UBICACIÓN: La 2da zona del Espíritu Santo		VIGAS DE FUNDACION	
COORDENADA: 24°7'5.82" S 54°38'42.87" O			
PROYECTISTA: Dpto de Obras de la Municipalidad		ESC: 1/75	Lamina 03

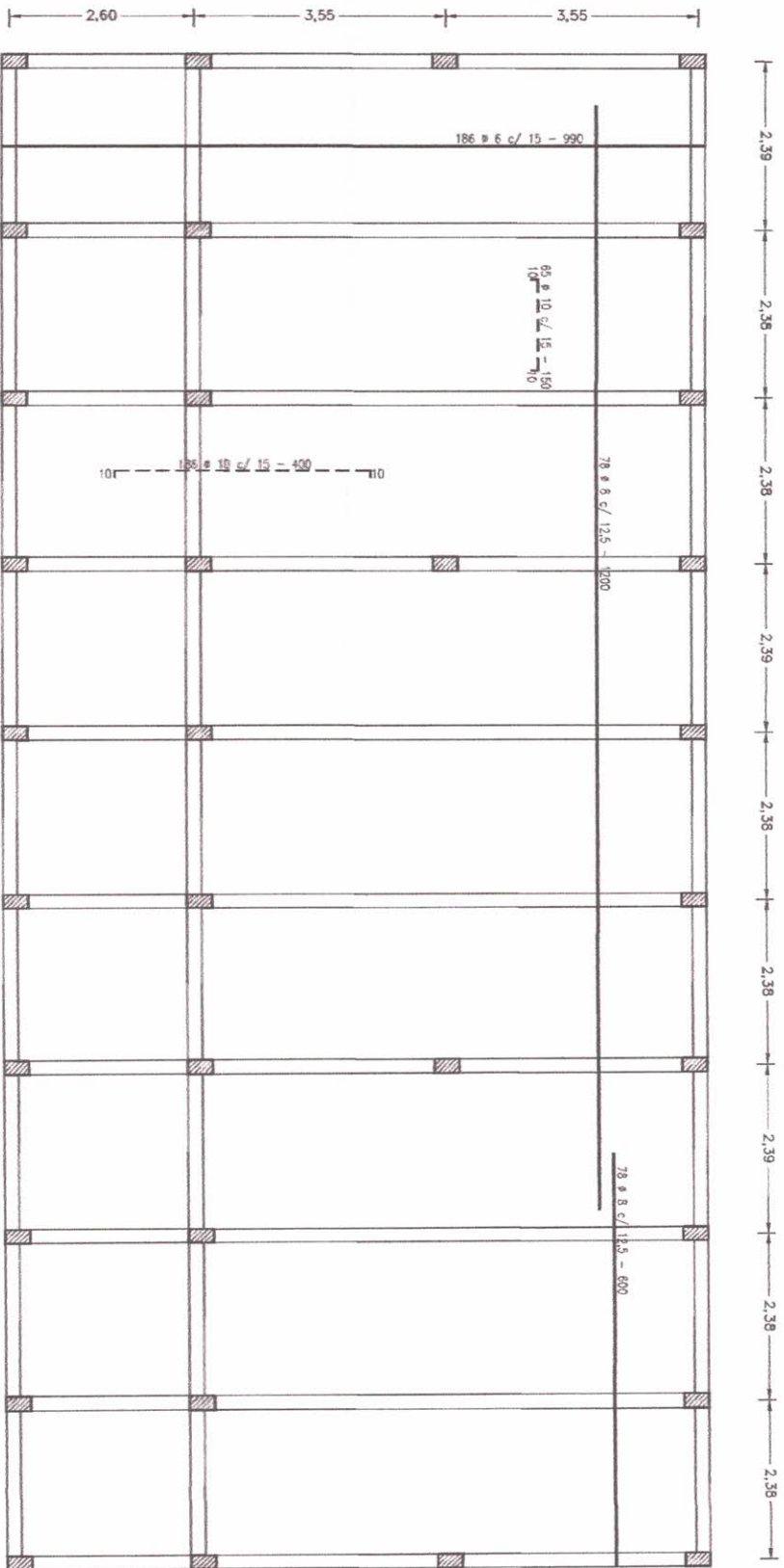


PLANTA DE ENCOFRADO

Francisco Panigoma


Arg. Francisco Panigoma, g.
Reg. MOPC N° 5129
Dpto. de Obras
Municipalidad de La Paloma
del Espíritu Santo

	
MUNICIPALIDAD DE LA PALOMA DEL ESPÍRITU SANTO	
OBRAS Construcción de un pabellón con tres salas para actividades	CONTENIDO
UBICACIÓN: La Paloma del Espíritu Santo	PLANTA DE ENCOFRADO
COORDENADA: 24°7'5.22" S 54°35'42.89" O	
PROYECTISTA: Dpto de Obras de la Municipalidad	ESC: 1/75
	Lamina 04



PLANTA DE ARMADURA DE LOSA

Arg. Francisco Paniagua, S.
Reg. MOPC N° 5129
Dpto. de Obras
Municipalidad de La Paloma
del Espíritu Santo

	
MUNICIPALIDAD DE LA PALOMA DEL ESPÍRITU SANTO	
OBRA: Construcción de un pabellón con tres salas para exposiciones	CONTENIDO
UBICACIÓN: La Paloma del Espíritu Santo	ARMADURA DE LOSA
COORDENADA: 24°7'5.82" S 54°36'42.98" O	ESC.: 1/75
PROYECTISTA: Dpto de Obras de la Municipalidad	Lamina 05

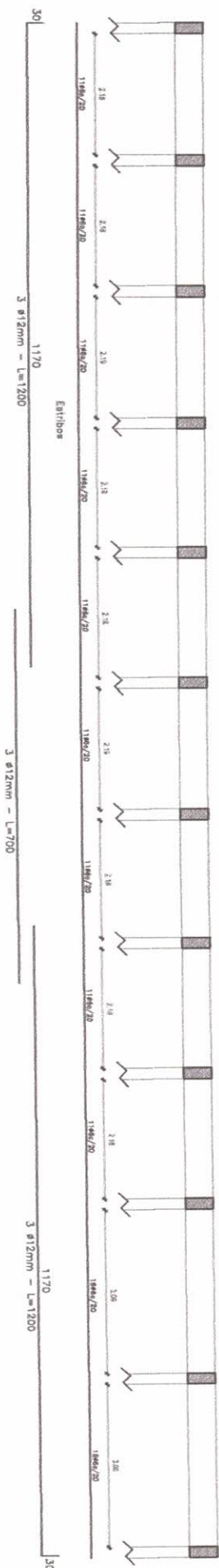
V1,V2,V3= (20X50)



armadura de piel 2 #10mm - L=1200

armadura de piel 2 #10mm - L=1200

armadura de piel 2 #10mm - L=1200



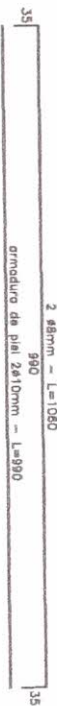
Estribos

V4,V6,V8,V12,V15= (20X90)



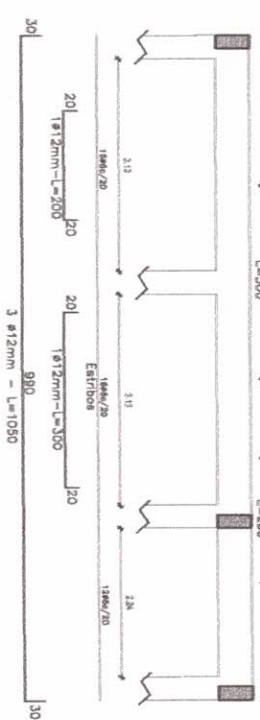
armadura de piel 2 #10mm - L=990

V5,V7,V8,V10,V11,V13,V14= (20X50)

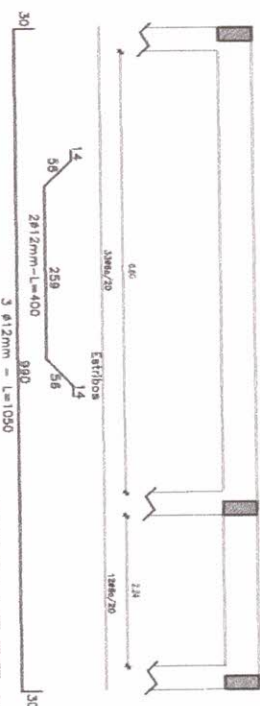


armadura de piel 2 #10mm - L=990

2 #12mm-L=230
L=300



Estribos



Estribos

DETALLE DE ARMADURA DE VIGAS

Francisco Paniagua
Ing. Francisco Paniagua, E.
Reg. MOPC N° 5129
Dpto. de Obras
Municipalidad de La Paloma
del Espíritu Santo



MUNICIPALIDAD DE LA PALOMA DEL ESPIRITU SANTO

OBRA: Construcción de un pabellón con tres
seles para capacitaciones

UBICACIÓN: La Paloma del Espíritu Santo

COORDENADA: 28°15'52" S
84°36'16.68" O

ARMADURA DE VIGAS

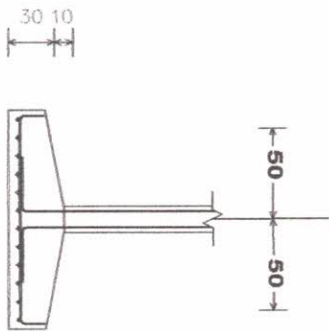
CONTENIDO

ESC: S/E

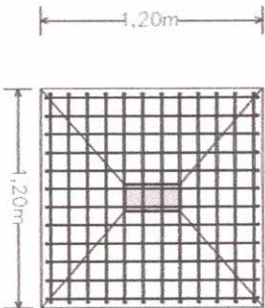
Lamina
06

PROYECTISTA: Dpto de Obras de la Municipalidad

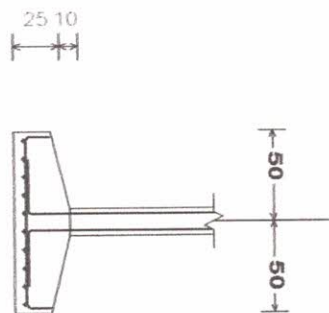
ZAPATAS= 1,20x1,20



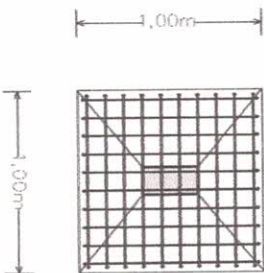
0,10
1,14m
12ø10c/12 L:1,33m



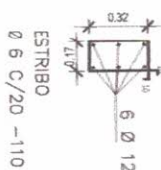
ZAPATAS= 1,00x1,00



0,10
0,95m
10ø10c/14 L:1,15m



DETALLE DE PILAR 20x35



DETALLE DE ARMADURA DE ZAPATAS Y PILARES

Francielle Paulagua B.

Arq. **Francielle Paulagua B.**
Reg. MOPC N° 5129
Dpto. de Obras
Municipalidad de La Paloma
del Espíritu Santo



MUNICIPALIDAD DE LA PALOMA DEL ESPÍRITU SANTO

OBRAS: Construcción de un pabellón con tres
salas para capacitaciones

UBICACIÓN: La Paloma del Espíritu Santo
COORDENADA: 24°15'52" S
64°36'42" O

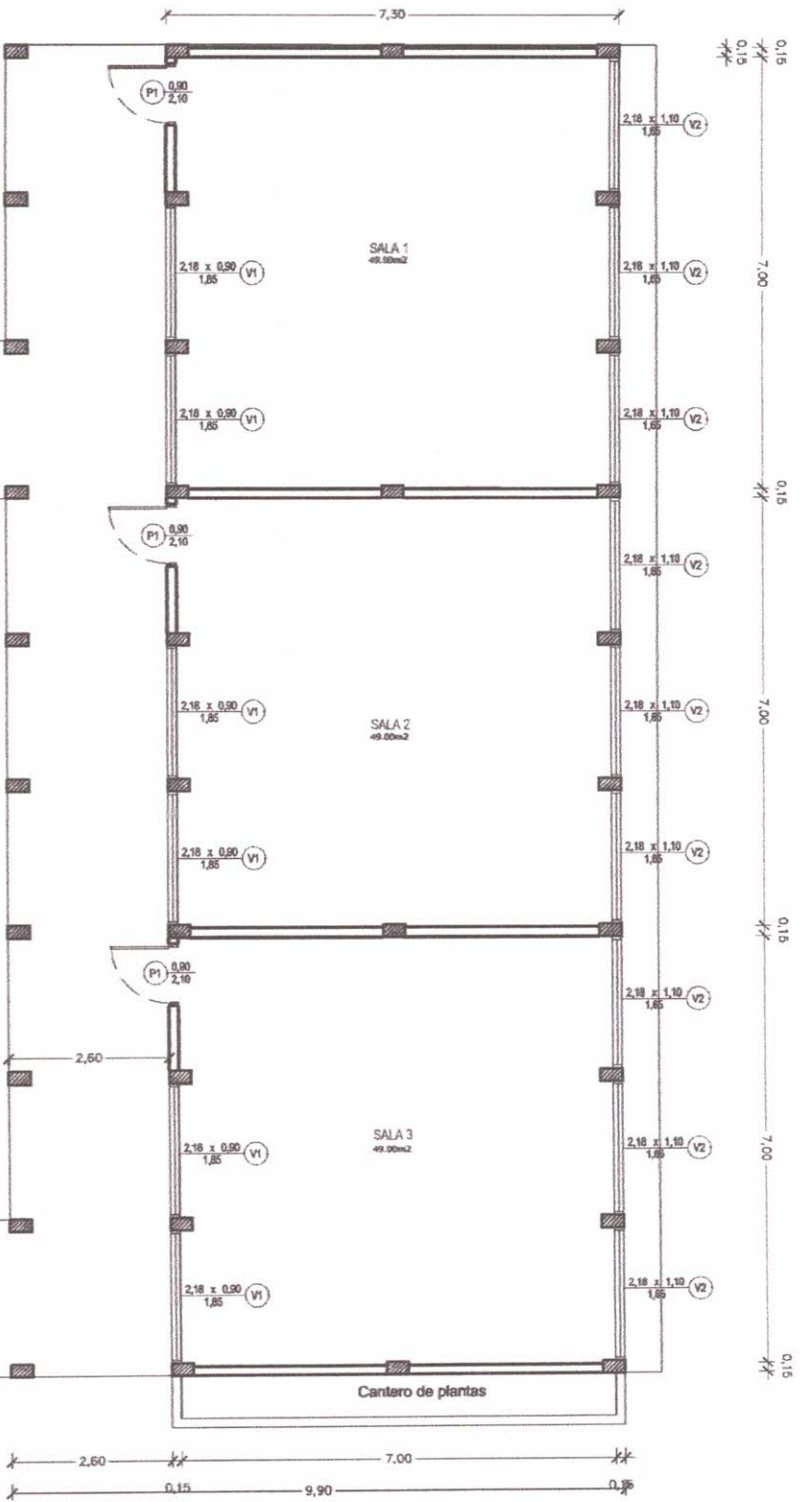
CONTENIDO

**DETALLE DE
ARMADURAS**

PROYECTISTA: Dpto de Obras de la Municipalidad


ESC: S/E

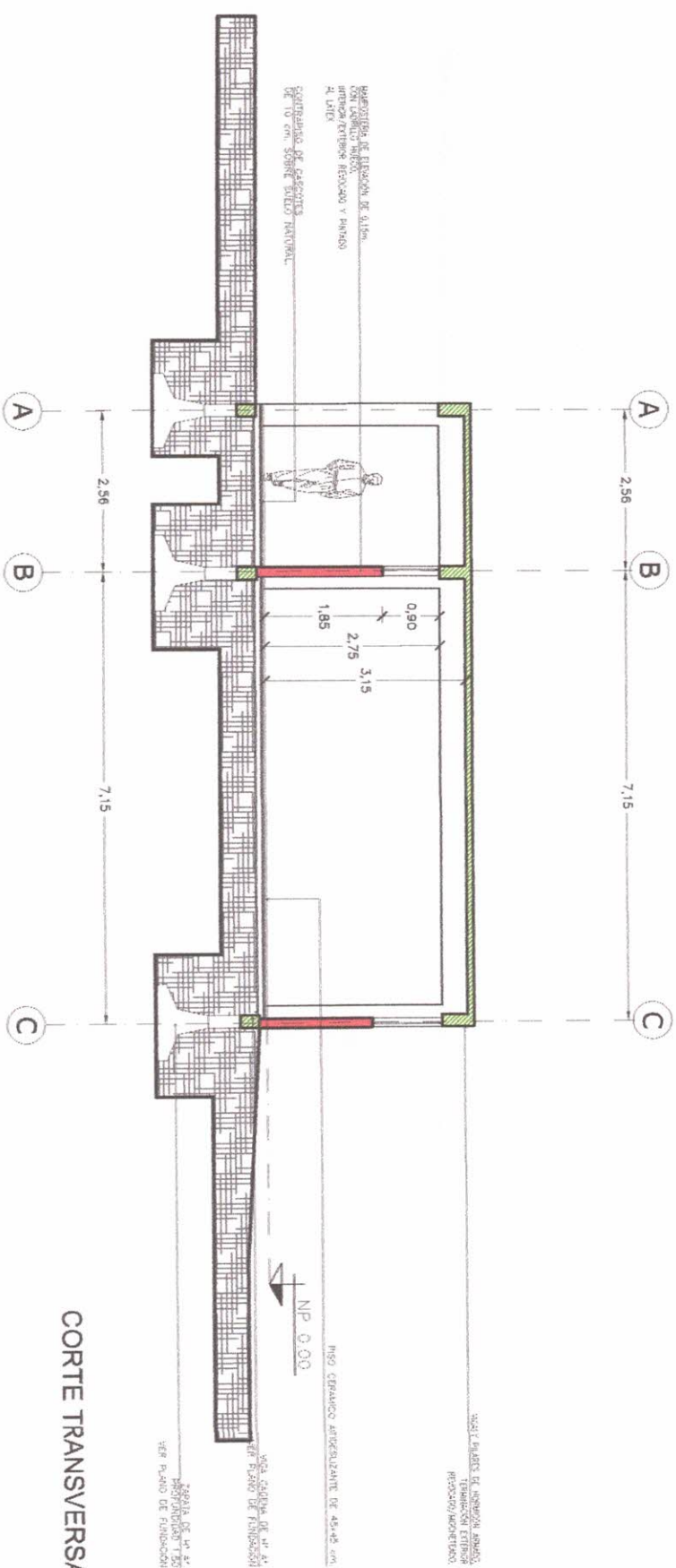
Lamina
07



PLANTA ACOTADA

Arg. Francisco Panaguan A.
Reg. MOPC N° 5129
Dpto. de Obras
Municipalidad de La Paloma
del Espíritu Santo

	
MUNICIPALIDAD DE LA PALOMA DEL ESPÍRITU SANTO	
OBRAS: Construcción de un pabellón con tres salas para actividades	CONTENIDO
UBICACIÓN: La Paloma del Espíritu Santo	PLANTA ACOTADA
COORDENADA: 14°7'5.82" S 14°36'42.89" O	ESC: 1/75
PROYECTISTA: Dpto de Obras de la Municipalidad	Lamina 08



Arg. Francielle Panhanga. ♀.

Reg. MOPC N° 5129
Dpto. de Obras
Municipalidad de La Paloma
del Espíritu Santo

**Dpto. de Obras
Municipalidad de La Paloma
del Espiritu Santo**

**Municipalidad de La Paloma
del Espiritu Santo**

Espiritu Santo



OERA: Construcción de un pabellón con tres salas para capacitaciones

salas para capacitaciones

UBICACIÓN: La Paloma del Espíritu Santo

COORDENADA: 24°15.82' S
54°36'42.69" O

54°36'42.69" O

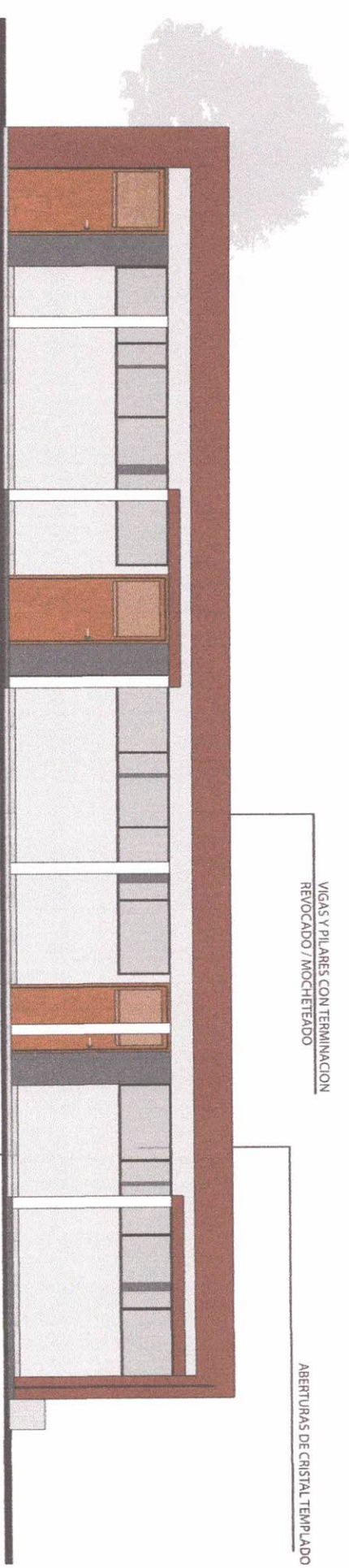
CONTENIDO

CORTE TRANSVERSAL

ESC: 1/75

Lamina
09

60



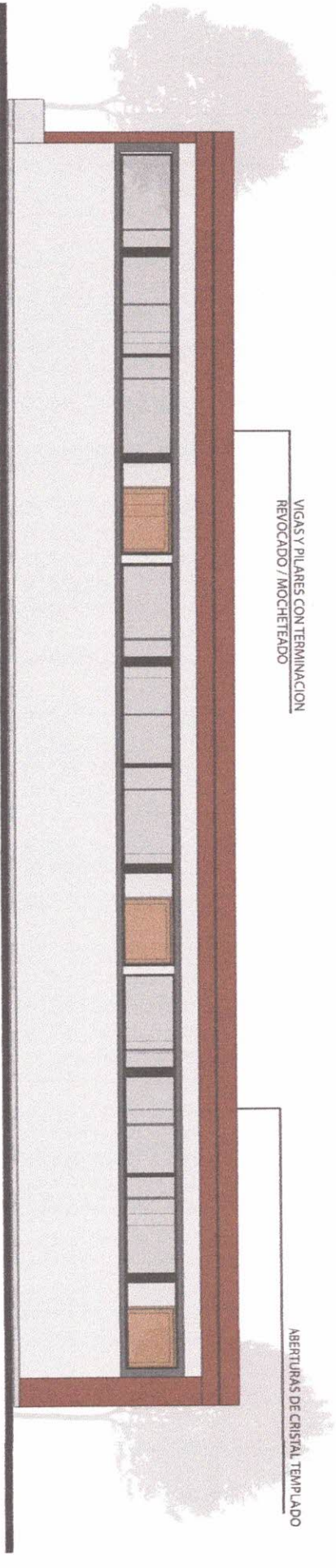
VIGAS Y PILARES CON TERMINACION
REVOCADO / MOCHETEADO

ABERTURAS DE CRISTAL TEMP.LADO

MAMP DE LADRILLO HUECO
REVOCADO

VIGAS Y PILARES CON TERMINACION
REVOCADO / MOCHETEADO

ABERTURAS DE CRISTAL TEMP.LADO



MAMP DE LADRILLO HUECO
REVOCADO

Francisco Paragua

Arg. Francisco Paragua
Reg. MOPC N° 5129
Dpto. de Obras
Municipalidad de La Paloma
del Espíritu Santo



MUNICIPALIDAD DE LA PALOMA DEL ESPIRITU SANTO

OBRAS: Construcción de un pabellón con tres
salas para capacitaciones

UBICACIÓN: La Paloma del Espíritu Santo

COORDENADAS: 26°7'53.2" S
54°36'42.89" O

CONTENIDO

**FACHADA FRONTAL
Y POSTERIOR**

ESC: 1/75

**Lamina
10**

PROYECTISTA: Dpto de Obras de la Municipalidad