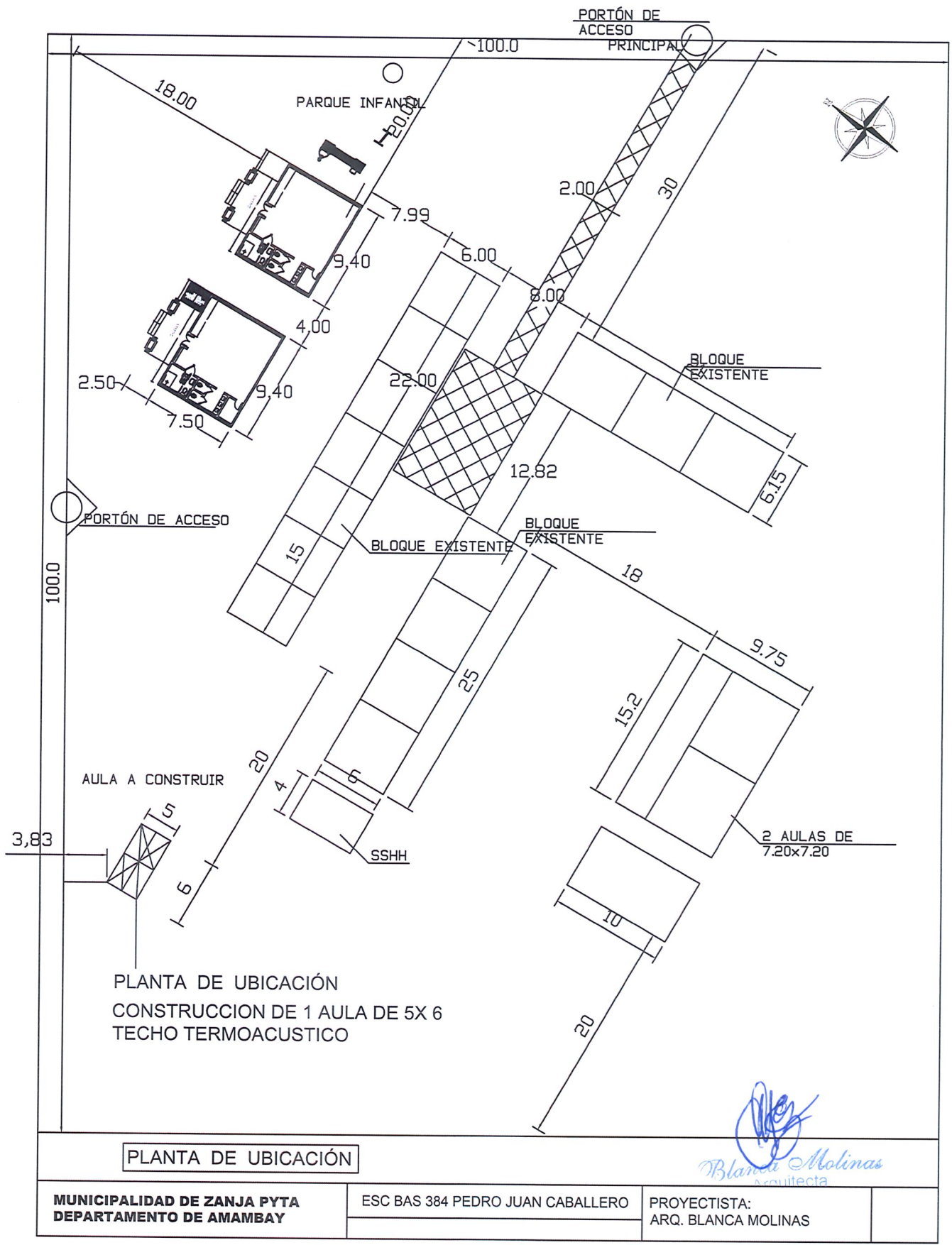


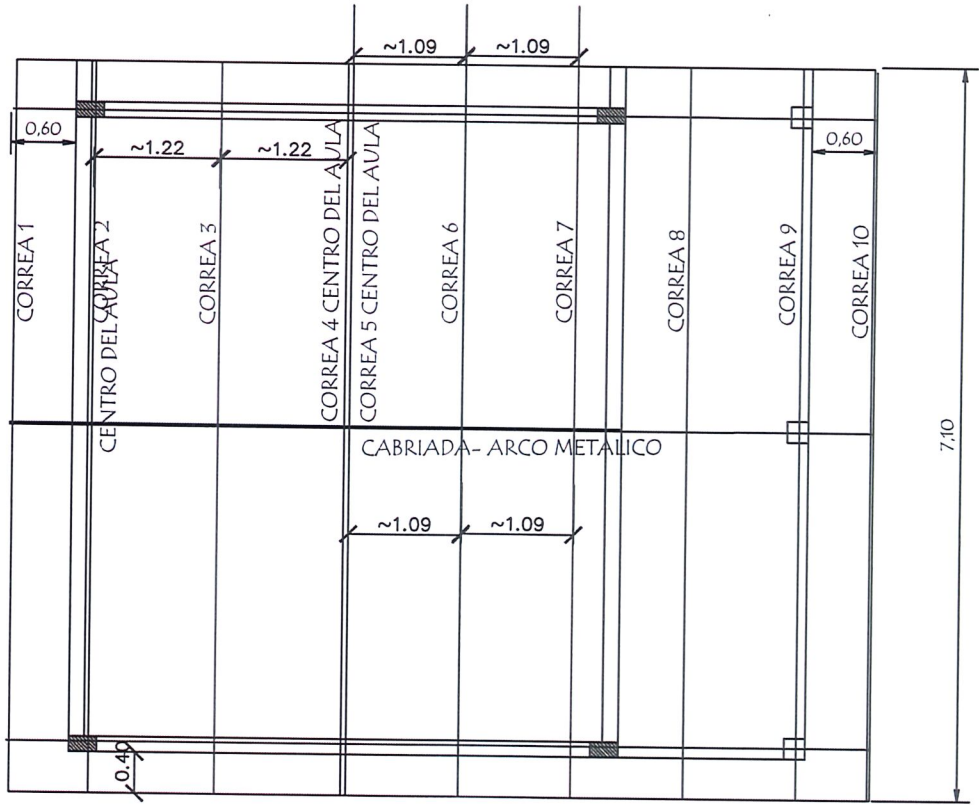
MUNICIPALIDAD  
DE  
ZANJA PYTA

CONSTRUCCION  
DE 1 AULA

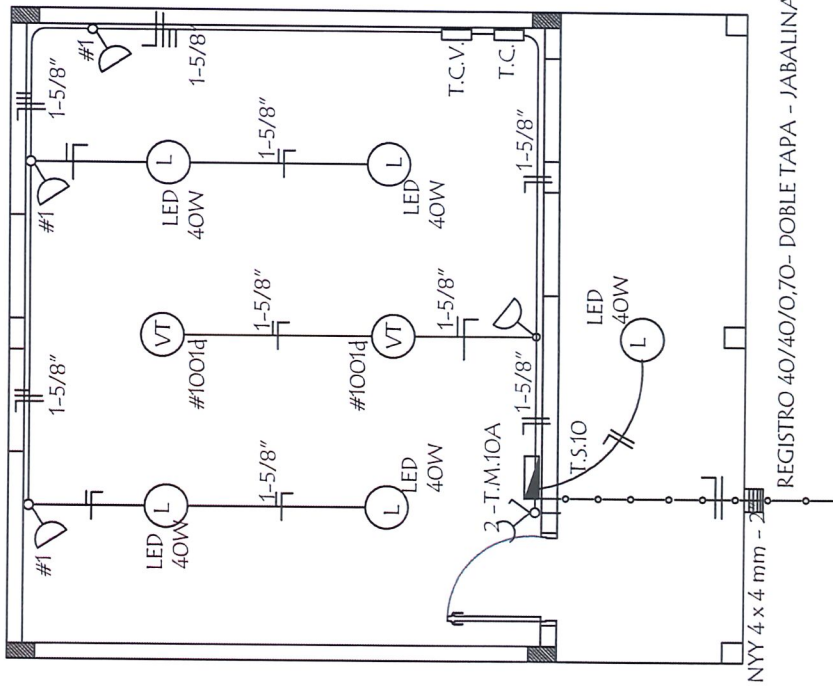
DTO DE AMAMABAY .

ESC. BASICA N° 384 PEDRO JUAN CABALLERO





CABRIADA - ARCO METALICO AUTOPORTANTE 100X50X15X3 MM  
 CORREA TIPO C SIMPLE DE 60X30X10X1.8 MM



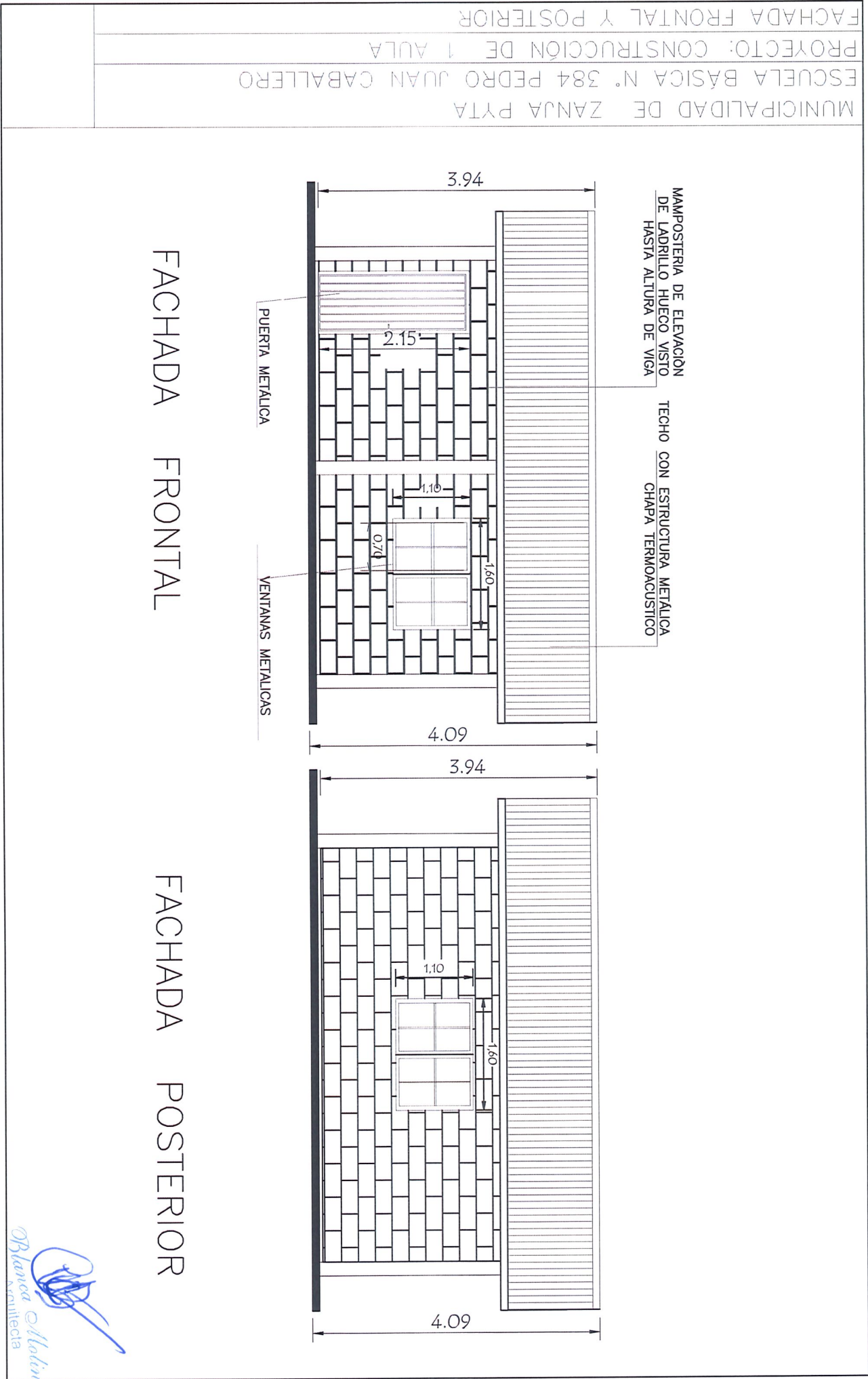
AL TABLERO GENERAL

PLANTA DE INST. ELECTRICA

*Blanca Molinas*  
 Arquitecta

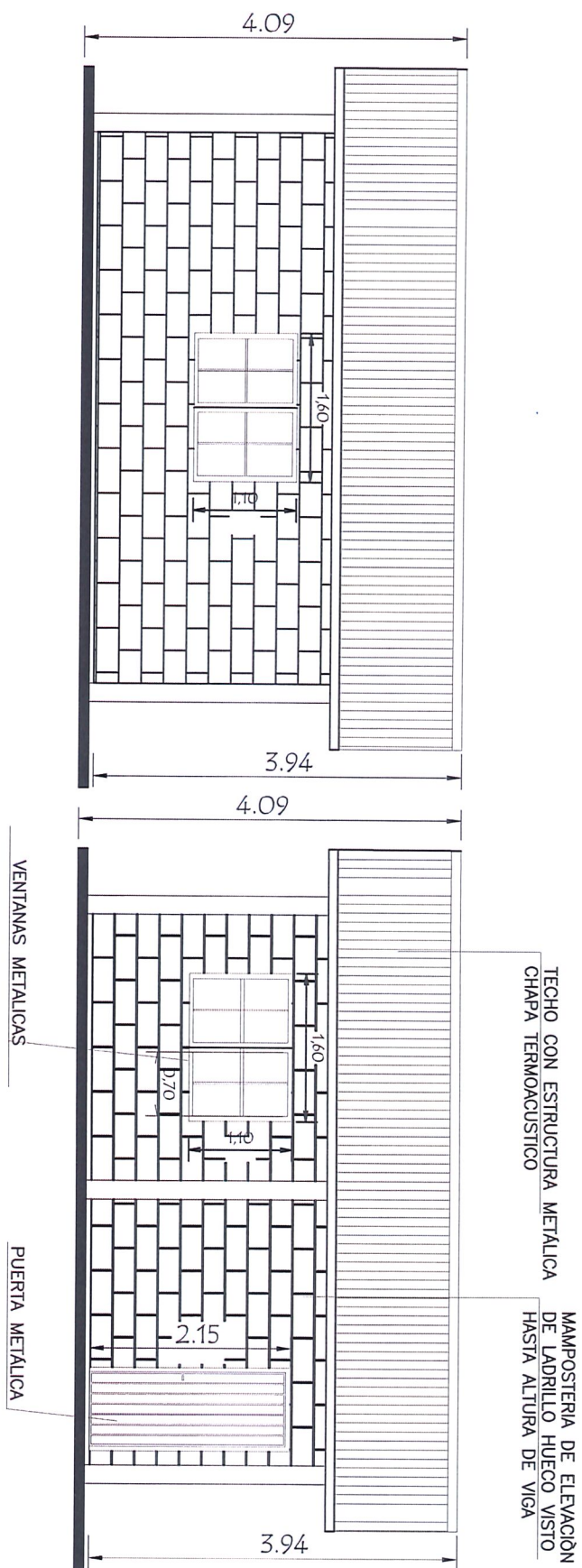






FACHADA POSTERIOR

FACHADA FRONTAL



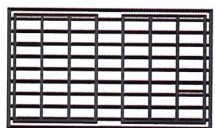
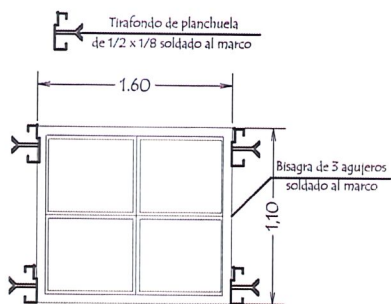
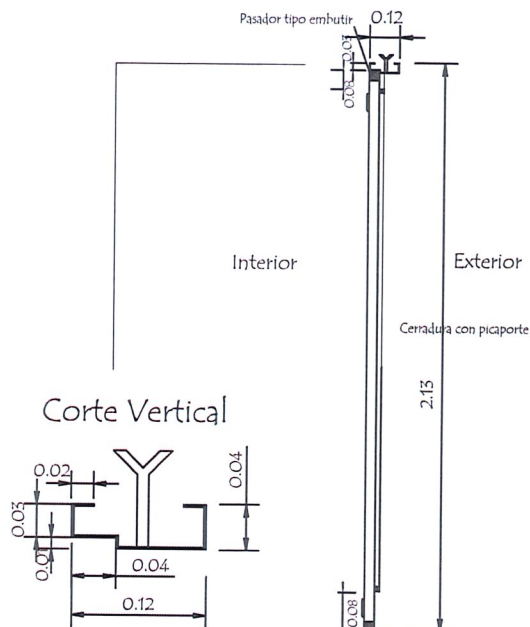
FACHADA FRONTAL Y POSTERIOR

PROYECTO: CONSTRUCCIÓN DE 1 AULA

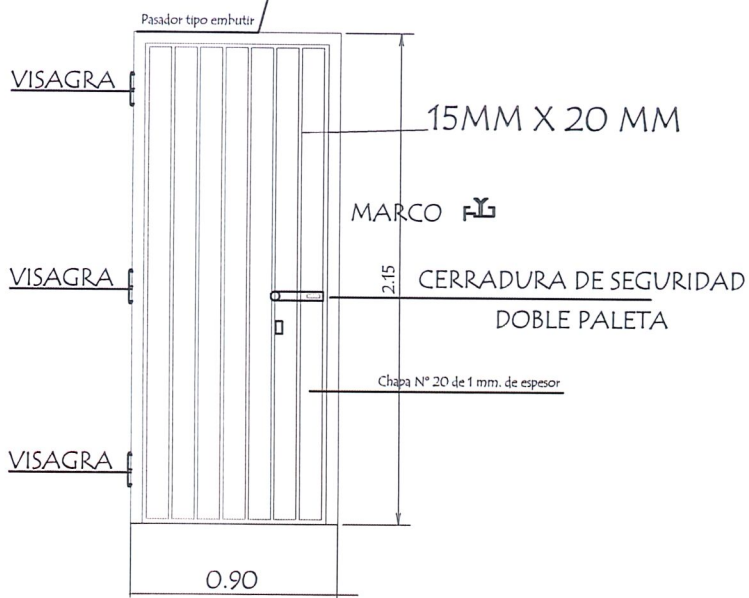
ESCUELA BÁSICA N° 384 PEDRO JUAN CABALLERO

MUNICIPALIDAD DE ZANJA PYTA

  
Blanca Molinas  
Arquitecta



REJA INTERIOR DE 20X 20 MM



MUNICIPALIDAD DE ZANJA PYTA  
ESCUELA BÁSICA N° 384 ZANJA PYTA  
PROYECTO: CONSTRUCCIÓN DE 1 AULA  
DETALLE DE PUERTA Y VENTANA

  
Blanca Molinas  
Arquitecta







